

বাংলাদেশ স্ট্যান্ডার্ডস এন্ড টেস্টিং ইন্সটিটিউশন

শিল্প মন্ত্রণালয়

মান ভবন, ১১৬/ক, তেজগাঁও শিল্প এলাকা, ঢাকা-১২০৮।

Website: www.bsti.gov.bd

সেবা প্রদান প্রতিশ্রুতি (Citizens's Charter)

১. ভিশন ও মিশন

ভিশন: মান প্রণয়ন ও মানসম্মত পণ্য প্রাপ্তি নিশ্চিতকরণে যুগোপযোগী প্রতিষ্ঠান হিসাবে রূপান্তর।

মিশন: পণ্য ও সেবার মান প্রণয়ন, গুণগতমান ও পরিমাপ নিশ্চিতকরণের নিমিত্ত সেবাসমূহকে আন্তর্জাতিক/আঞ্চলিক মানদণ্ডে উন্নীতকরণ এবং সেবাগ্রহীতাদের স্বার্থ রক্ষাক্রমে জাতীয় ও আন্তর্জাতিক বাণিজ্যে সহায়তা।

২. প্রতিশ্রুত সেবাসমূহ

২.১) নাগরিক সেবা

ক্র নং	সেবার নাম	সেবা প্রদান পদ্ধতি	প্রয়োজনীয় কাগজপত্র এবং প্রাপ্তিস্থান	সেবামূল্য এবং পরিশোধ পদ্ধতি	সেবা প্রদানের সময়সীমা	দায়িত্বপ্রাপ্ত কর্মকর্তা (পদবি, ফোন ও ইমেইল)
(১)	(২)	(৩)	(৪)	(৫)	(৬)	(৭)
১	সিএম লাইসেন্স প্রদান	১. আবেদনপত্র যাচাই; ২. কারখানা পরিদর্শন, নমুনা সীলকরণ ও নমুনা জমাদানপত্র ইস্যু; ৩. পণ্য পরীক্ষণ ও রিপোর্টিং ৪. রিপোর্ট সার্বিক মূল্যায়ন ও চূড়ান্ত অনুমোদন গ্রহণ; ৫. বিল ইস্যু; ৬. সিএম লাইসেন্স ইস্যু।	(ক) হালনাগাদ ট্রেড লাইসেন্সের সত্যায়িত ফটোকপি; (খ) ট্রেড মার্ক রেজিস্ট্রেশন এর সত্যায়িত ফটোকপি; (গ) ভ্যাট (VAT)/টিন (TIN) সনদের সত্যায়িত ফটোকপি। (ঘ) হালনাগাদ প্রিমিসেস লাইসেন্সের সত্যায়িত ফটোকপি (খাদ্য পণ্যের ক্ষেত্রে) (ঙ) পণ্যের ব্যবহৃত মোড়ক/লেবেলে সকল তথ্য বাংলা ভাষায় প্রদানসহ নিম্নবর্ণিত তথ্যাদি উল্লেখ থাকতে হবে: (১) পণ্যের নাম ও ব্রান্ড; (২) গ্রেড/টাইপ/সাইজ/ভোল্টেজ (প্রযোজ্য ক্ষেত্রে); (৩) ওজন/পরিমাণ/পরিমাপ; (৪) কোড/ব্যাচ নম্বর; (৫) পণ্যের উপাদানসমূহ; (৬) উৎপাদন/মোড়কজাতকরণ এর তারিখ; (৭) মেয়াদ উত্তীর্ণের তারিখ; (৮) মূল উৎপাদনকারী/ মোড়কজাতকারী	(ক) আবেদন ফি- টাকা ১০০০.০০ (খ) মার্কিং ফি- ফল জাতীয় পণ্যের ক্ষেত্রে বাৎসরিক উৎপাদন মূল্যের (এক্স ফ্যাক্টরি প্রাইস) উপর টাকা ০.০৭ % হারে (বার্ষিক সর্বনিম্ন টাকা ১২৫০.০০ এবং বার্ষিক সর্বোচ্চ টাকা ১০,০০,০০০.০০)। অন্যান্য পণ্যের ক্ষেত্রে বাৎসরিক উৎপাদন মূল্য (এক্স ফ্যাক্টরি প্রাইস) এর উপর টাকা ০.১০ % হারে (বার্ষিক সর্বনিম্ন টাকা ১৮৭৫.০০ এবং বার্ষিক সর্বোচ্চ টাকা ১৫,০০,০০০.০০) (গ) লাইসেন্স ফি (বাৎসরিক)- টাকা ২০০.০০ <u>আইটেম ভিত্তিক ফি</u> <u>সারণী-১</u>	২২ (বাইশ) কার্যদিবস	প্রধান, ওয়ান স্টপ সার্ভিস সেন্টার বিএসটিআই ঢাকা-১২০৮। ফোন: +৮৮-০২ ৮৮৭০২৯৮ onestop@bsti.gov.bd

ক্র নং	সেবার নাম	সেবা প্রদান পদ্ধতি	প্রয়োজনীয় কাগজপত্র এবং প্রাপ্তিস্থান	সেবামূল্য এবং পরিশোধ পদ্ধতি	সেবা প্রদানের সময়সীমা	দায়িত্বপ্রাপ্ত কর্মকর্তা (পদবি, ফোন ও ইমেইল)
(১)	(২)	(৩)	(৪)	(৫)	(৬)	(৭)
			প্রতিষ্ঠানের নাম ও ঠিকানা (৯) সর্বোচ্চ খুচরা মূল্য; (১০) সংশ্লিষ্ট বিডিএস নম্বরসহ গুণগত মান চিহ্ন (Standard Mark)। (বি. দ্র. পণ্যভেদে প্রয়োজনীয় কাগজপত্রের ভিন্নতা থাকতে পারে)। আবেদনপত্র বিএসটিআই ওয়ান স্টপ সার্ভিস সেন্টারে এবং বিএসটিআই'র ওয়েবসাইটে পাওয়া যায়।	পরিশোধ পদ্ধতি: বিএসটিআই ওয়ান স্টপ সার্ভিস সেন্টারে ডিডি, পে-অর্ডার ও নগদ অর্থে পরিশোধযোগ্য।		
	সিএম লাইসেন্স নবায়ন	১. আবেদনপত্র গ্রহণের পর যাচাইকরণ; ২. কারখানা পরিদর্শন, নমুনা সীলকরণ ও নমুনা জমাদানপত্র ইস্যুকরণ; ৩. পণ্য পরীক্ষণ ও রিপোর্টিং ৪. রিপোর্ট সার্বিক মূল্যায়ন ও চূড়ান্ত অনুমোদন গ্রহণ; ৫. বিল ইস্যুকরণ; ৬. সিএম লাইসেন্স ইস্যুকরণ।	(ক) হালনাগাদ ট্রেড লাইসেন্সের সত্যায়িত ফটোকপি; (খ) ট্রেড মার্ক রেজিস্ট্রেশন এর সত্যায়িত ফটোকপি; (গ) ভ্যাট (VAT)/টিন (TIN) সনদের সত্যায়িত ফটোকপি। (ঘ) হালনাগাদ প্রিমিসেস লাইসেন্সের সত্যায়িত ফটোকপি (খাদ্য পণ্যের ক্ষেত্রে) (ঙ) পণ্যের ব্যবহৃত মোড়ক/লেবেলে সকল তথ্য বাংলা ভাষায় প্রদানসহ নিম্নবর্ণিত তথ্যাদি উল্লেখ থাকতে হবে: (১) পণ্যের নাম ও ব্রান্ড; (২) গ্রেড/টাইপ/সাইজ/ভোল্টেজ (প্রযোজ্য ক্ষেত্রে); (৩) ওজন/পরিমাণ/পরিমাপ; (৪) কোড/ব্যাচ নম্বর; (৫) পণ্যের উপাদানসমূহ; (৬) উৎপাদন/মোড়কজাতকরণ এর তারিখ; (৭) মেয়াদ উত্তীর্ণের তারিখ; (৮) মূল উৎপাদনকারী/ মোড়কজাতকারী প্রতিষ্ঠানের নাম ও ঠিকানা (৯) সর্বোচ্চ খুচরা মূল্য; (১০) সংশ্লিষ্ট বিডিএস নম্বরসহ গুণগত মান চিহ্ন (Standard Mark)। (বি. দ্র. পণ্যভেদে প্রয়োজনীয় কাগজপত্রের ভিন্নতা থাকতে পারে)।	(ক) আবেদন ফি- টাকা ৫০০.০০ (খ) মার্কিং ফি- ফল জাতীয় পণ্যের ক্ষেত্রে বাৎসরিক উৎপাদন মূল্যের (এক্স ফ্যাক্টরি প্রাইস) উপর টাকা ০.০৭ % হারে (বার্ষিক সর্বনিম্ন টাকা ১২৫০.০০ এবং বার্ষিক সর্বোচ্চ টাকা ১০,০০,০০০.০০)। অন্যান্য পণ্যের ক্ষেত্রে বাৎসরিক উৎপাদন মূল্য (এক্স ফ্যাক্টরি প্রাইস) এর উপর টাকা ০.১০ % হারে (বার্ষিক সর্বনিম্ন টাকা ১৮৭৫.০০ এবং বার্ষিক সর্বোচ্চ টাকা ১৫,০০,০০০.০০) (গ) লাইসেন্স ফি (বাৎসরিক)- টাকা ২০০.০০ <u>আইটেম ভিত্তিক ফি</u> সারণী-১ পরিশোধ পদ্ধতি: বিএসটিআই ওয়ান স্টপ সার্ভিস সেন্টারে ডিডি, পে-অর্ডার ও নগদ অর্থে পরিশোধযোগ্য।	২২ (বাইস) কার্যদিবস	প্রধান, ওয়ান স্টপ সার্ভিস সেন্টার বিএসটিআই ঢাকা-১২০৮। ফোন: +৮৮-০২ ৮৮৭০২৯৮ onestop@bstigov.bd

ক্র নং	সেবার নাম	সেবা প্রদান পদ্ধতি	প্রয়োজনীয় কাগজপত্র এবং প্রাপ্তিস্থান	সেবামূল্য এবং পরিশোধ পদ্ধতি	সেবা প্রদানের সময়সীমা	দায়িত্বপ্রাপ্ত কর্মকর্তা (পদবি, ফোন ও ইমেইল)
(১)	(২)	(৩)	(৪)	(৫)	(৬)	(৭)
			আবেদনপত্র বিএসটিআই ওয়ান স্টপ সার্ভিস সেন্টারে এবং বিএসটিআই'র ওয়েবসাইটে পাওয়া যায়।			
২	আমদানিকৃত পণ্যের ছাড়পত্র প্রদান	১. আবেদনপত্র গ্রহণের পর যাচাইপূর্বক গোড়াউন/সংশ্লিষ্ট বন্দরের ওয়্যার হাউজ পরিদর্শন; ২. যৌথ স্বাক্ষরে নমুনা সীলকরণ ও নমুনা জমাদানপত্র ইস্যুকরণ; ৩. ল্যাবরেটরিতে নমুনা পরীক্ষা ও রিপোর্টিং; ৪. রিপোর্ট সার্বিক মূল্যায়ন ও চূড়ান্ত অনুমোদন গ্রহণ; ৫. বিল ইস্যুকরণ; ৬. ছাড়পত্র ইস্যুকরণ।	নিম্নোক্ত কাগজপত্র দাখিল করতে হবে: (ক) হালনাগাদ ট্রেড লাইসেন্স; (খ) এলসি; (গ) ইনভয়েস; (ঘ) বিল অব লেডিং (বিএল); (ঙ) আইআরসি; (চ) তেজস্ক্রিয়তা পরীক্ষার সনদ (গুড়া দুধ/খাদ্য পণ্যের ক্ষেত্রে); (ছ) টিন (TIN) সনদের সত্যায়িত ফটোকপি।	পণ্যের আমদানি মূল্যের উপর সারগী-১ অনুযায়ী ফি' প্রযোজ্য। পরিশোধ পদ্ধতি: বিএসটিআই ওয়ান স্টপ সার্ভিস সেন্টারে ডিডি, পে-অর্ডার ও নগদ অর্থে পরিশোধযোগ্য।	৭ কার্যদিবস	প্রধান, ওয়ান স্টপ সার্ভিস সেন্টার বিএসটিআই ঢাকা-১২০৮। ফোন: +৮৮-০২ ৮৮৭০২৯৮ onestop@bstigov.bd
৩	রসায়ন পরীক্ষণ সেবা প্রদান	১. ওয়ান স্টপ সার্ভিস সেন্টারে সংশ্লিষ্ট নমুনা গ্রহণ; ২. নমুনা কোডিং; ৩. সংশ্লিষ্ট ল্যাবে পরীক্ষণ; ৪. পরীক্ষণ প্রতিবেদন প্রদান	বিএসটিআই ওয়ান স্টপ সার্ভিস সেন্টারে প্রতিষ্ঠান কর্তৃক সংশ্লিষ্ট নমুনা জমা প্রদানের মাধ্যমে রশিদ গ্রহণ।	<u>আইটেম ভিত্তিক ফি</u> সারগী-২ পরিশোধ পদ্ধতি: বিএসটিআই ওয়ান স্টপ সার্ভিস সেন্টারে ডিডি, পে-অর্ডার ও নগদ অর্থে পরিশোধযোগ্য।	৩-১৪ কার্যদিবস	প্রধান, ওয়ান স্টপ সার্ভিস সেন্টার বিএসটিআই ঢাকা-১২০৮। ফোন: +৮৮-০২ ৮৮৭০২৯৮ onestop@bstigov.bd
	পদার্থ পরীক্ষণ সেবা প্রদান	১. ওয়ান স্টপ সার্ভিস সেন্টারে সংশ্লিষ্ট নমুনা গ্রহণ; ২. নমুনা কোডিং; ৩. সংশ্লিষ্ট ল্যাবে পরীক্ষণ; ৪. পরীক্ষণ প্রতিবেদন প্রদান	বিএসটিআই ওয়ান স্টপ সার্ভিস সেন্টারে প্রতিষ্ঠান কর্তৃক সংশ্লিষ্ট নমুনা জমা প্রদানের মাধ্যমে রশিদ গ্রহণ।	<u>আইটেম ভিত্তিক ফি</u> সারগী-৩ পরিশোধ পদ্ধতি: বিএসটিআই ওয়ান স্টপ সার্ভিস সেন্টারে ডিডি, পে-অর্ডার ও নগদ অর্থে পরিশোধযোগ্য।	৩-১৪ কার্যদিবস	প্রধান, ওয়ান স্টপ সার্ভিস সেন্টার বিএসটিআই ঢাকা-১২০৮। ফোন: +৮৮-০২ ৮৮৭০২৯৮ onestop@bstigov.bd

ক্র নং	সেবার নাম	সেবা প্রদান পদ্ধতি	প্রয়োজনীয় কাগজপত্র এবং প্রাপ্তিস্থান	সেবামূল্য এবং পরিশোধ পদ্ধতি	সেবা প্রদানের সময়সীমা	দায়িত্বপ্রাপ্ত কর্মকর্তা (পদবি, ফোন ও ইমেইল)
(১)	(২)	(৩)	(৪)	(৫)	(৬)	(৭)
৪	ওজন ও পরিমাপ সংশ্লিষ্ট সেবা ক) ভেরিফিকেশন ও ক্যালিব্রেশন	* ভেরিফিকেশন এবং ক্যালিব্রেশন এর অধিকাংশ ক্ষেত্রে সরাসরি যন্ত্রপাতি বিএসটিআই ওয়ান স্টপ সার্ভিস সেন্টারে জমাদান এবং কিছু ক্ষেত্রে ক্যালিব্রেশনের জন্য কারখানা পরিদর্শনের মাধ্যমে সেবা প্রদান।	* ভেরিফিকেশন এবং ক্যালিব্রেশন এর ক্ষেত্রে নির্দিষ্ট ফরমেটে আবেদন পত্রের সঙ্গে যন্ত্রপাতির তালিকা জমাদান।	* ভেরিফিকেশন এবং ক্যালিব্রেশন এর ক্ষেত্রে <u>আইটেম ভিত্তিক ফি</u> সারণী-৪ পরিশোধ পদ্ধতি: বিএসটিআই'র ওয়ান স্টপ সার্ভিস সেন্টারে ডিডি, পে-অর্ডার ও নগদ অর্থে পরিশোধযোগ্য।	ভেরিফিকেশন ৩-৭ কার্যদিবস ও ক্যালিব্রেশন ৫-১৪ কার্যদিবস	প্রধান, ওয়ান স্টপ সার্ভিস সেন্টার বিএসটিআই ঢাকা-১২০৮। ফোন: +৮৮-০২ ৮৮৭০২৯৮ onestop@bstigov.bd
	খ) পণ্যের মোড়কজাতকরণ নিবন্ধন:	১. আবেদনপত্র যাচাইকরণ ২. কারখানা পরিদর্শন ৩. নিবন্ধন ইস্যুকরণ ৪. নিবন্ধনের আবেদনের প্রেক্ষিতে রেজিস্ট্রেশন।	* পণ্যের মোড়কজাতকরণ নিবন্ধনের ক্ষেত্রে নির্ধারিত ফরমে আবেদনপত্রের সাথে সংশ্লিষ্ট পণ্যের লেবেল/মোড়ক ট্রেড লাইসেন্স এবং টিন সনদের ফটোকপি জমাদান।	আবেদন ফি টাকা ১০০০.০০	১০ কার্যদিবস	প্রধান, ওয়ান স্টপ সার্ভিস সেন্টার বিএসটিআই ঢাকা-১২০৮। ফোন: +৮৮-০২ ৮৮৭০২৯৮ onestop@bstigov.bd
৫	ম্যানেজমেন্ট সিস্টেম সার্টিফিকেট (এমএসসি) প্রদান	ক) আবেদনপত্র যাচাই-বাছাই খ) দুই ধাপে অডিট সম্পন্ন গ) অডিট রিপোর্ট ম্যানেজমেন্ট সিস্টেম সার্টিফিকেশন কমিটিতে উপস্থাপন ঘ) কমিটির সিদ্ধান্ত অনুযায়ী সনদ প্রদান।	কোয়ালিটি ম্যানুয়াল, প্রসিডিউর ম্যানুয়াল, হালনাগাদ ট্রেড লাইসেন্সের ফটোকপি; ভ্যাট (VAT)/টিন (TIN) সনদের ফটোকপি।	সারণী-৫ পরিশোধ পদ্ধতি: বিএসটিআই এর ওয়ান স্টপ সার্ভিস সেন্টারে ডিডি, পে-অর্ডার ও নগদ অর্থে পরিশোধযোগ্য।	আবেদনের তারিখ থেকে সর্বোচ্চ ৭৫ (পঁচাত্তর) কার্যদিবস	প্রধান, ওয়ান স্টপ সার্ভিস সেন্টার বিএসটিআই ঢাকা-১২০৮। ফোন: +৮৮-০২ ৮৮৭০২৯৮ onestop@bstigov.bd
৬	প্রণীত বাংলাদেশ মান বিক্রয়	ওয়ান স্টপ সার্ভিস সেন্টারের সংশ্লিষ্ট কাউন্টারের মাধ্যমে নির্ধারিত সিডিউল মূল্য অনুযায়ী বাংলাদেশ মান (বিডিএস) বিক্রয়।	ওয়ান স্টপ সার্ভিস সেন্টারে যোগাযোগ পূর্বক চাহিদা জানানো।	টাকা ৫০০.০০-৩০০০.০০ পরিশোধ পদ্ধতি: বিএসটিআই এর ওয়ান স্টপ সার্ভিস সেন্টারে ডিডি, পে-অর্ডার ও নগদ অর্থে পরিশোধযোগ্য।	সাধারণত: তাৎক্ষণিক	প্রধান, ওয়ান স্টপ সার্ভিস সেন্টার বিএসটিআই ঢাকা-১২০৮। ফোন: +৮৮-০২ ৮৮৭০২৯৮ onestop@bstigov.bd

বি. দ্রঃ ১। ফি এর সকল ক্ষেত্রে ১৫% ভ্যাট প্রযোজ্য হবে।

২। সিএম লাইসেন্স প্রদান/নবায়ন এর ক্ষেত্রে সংশ্লিষ্ট বাংলাদেশ মান অনুযায়ী বৈদ্যুতিক বাতি, সিমেন্ট, সিরামিক টাইলস, ব্যাটারিসহ কিছু পণ্যের পরীক্ষণ সময় বেশি হওয়ার কারণে সনদ প্রদানে নির্ধারিত সিডিউল সময়ের চেয়ে বেশি সময় প্রয়োজন হবে।

৩। আমদানীকৃত পণ্য অগ্রাধিকার ভিত্তিতে দ্রুত পরীক্ষণের মাধ্যমে উল্লেখিত সময়ের চেয়ে কম সময়েও ছাড়পত্র প্রদান করা হয়।

৪। প্রণীত বাংলাদেশ মান বিক্রয়ের ক্ষেত্রে অধিক সংখ্যক অমুদ্রিত মান একসাথে প্রয়োজন হলে সময় ১-২ কার্যদিবস বেশী প্রয়োজন হতে পারে।

৫। সীলগালাকৃত নমুনা জমাদানের ক্ষেত্রে অবশ্যই সীলগালা অক্ষত থাকতে হবে। সীলগালাবিহীন নমুনা ওয়ান স্টপ সার্ভিস সেন্টারে জমাদান করা যাবে না।

২.২) দাপ্তরিক সেবা

ক্রঃ নং	সেবার নাম	সেবা প্রদান পদ্ধতি	প্রয়োজনীয় কাগজপত্র এবং প্রাপ্তিস্থান	সেবামূল্য এবং পরিশোধ পদ্ধতি	সেবা প্রদানের সময়সীমা	দায়িত্বপ্রাপ্ত কর্মকর্তা (নাম, পদবি, ফোন ও ইমেইল)
(১)	(২)	(৩)	(৪)	(৫)	(৬)	(৭)
১	বিভাগীয়/জেলা কার্যালয়ের অর্থ ছাড়	১. সংশ্লিষ্ট কার্যালয়ের চাহিদাপত্র গ্রহণ; ২. চাহিদা যাচাই-বাছাইকরণ ও কর্তৃপক্ষের অনুমোদন গ্রহণ।	লিখিত আবেদন।	বিনামূল্যে	৫ কার্যদিবস	সহকারী পরিচালক (হিসাব ও অভ্যন্তরীণ নিরীক্ষা) বিএসটিআই, ঢাকা-১২০৮। ফোন: +৮৮-০২ ৮৮৭০৮৮৬ abarua_2008@yahoo.com
২	কর্মকর্তা-কর্মচারীদের ভ্রমণ ভাতা বিল	নির্ধারিত ভ্রমণ বিবরণীর কর্তৃপক্ষ কর্তৃক অনুমোদন গ্রহণ।	ক) অনুমোদিত ভ্রমণ সূচি খ) সম্পাদিত ভ্রমণ সূচি গ) বিমানের ক্ষেত্রে টিকেট প্রদান।	বিনামূল্যে	৫ কার্যদিবস	উপ-পরিচালক (প্রশাসন) বিএসটিআই, ঢাকা। ফোন: + ৮৮-০২ ৮৮৭০২৮৮ dda1@bsti.gov.bd
	কর্মকর্তা-কর্মচারীদের কোর্স ফি/প্রশিক্ষণ ফি ইত্যাদি	১. কর্তৃপক্ষ কর্তৃক কোর্সের অনুমোদন গ্রহণ। ২. মঞ্জুরি পত্রের মাধ্যমে ফি প্রদান।	ক) কোর্স প্রদান প্রতিষ্ঠানের প্রস্তাব পত্র। খ) কর্তৃপক্ষ কর্তৃক মনোনয়ন প্রদান পত্র।	বিনামূল্যে	৫ কার্যদিবস	উপ-পরিচালক (প্রশাসন) বিএসটিআই, ঢাকা। ফোন: + ৮৮-০২ ৮৮৭০২৮৮ dda1@bsti.gov.bd

২.৩) অভ্যন্তরীণ সেবা

ক্র. নং	সেবার নাম	সেবা প্রদান পদ্ধতি	প্রয়োজনীয় কাগজপত্র এবং প্রাপ্তিস্থান	সেবামূল্য এবং পরিশোধ পদ্ধতি	সেবা প্রদানের সময়সীমা	দায়িত্বপ্রাপ্ত কর্মকর্তা (পদবি, ফোন ও ইমেইল)
(১)	(২)	(৩)	(৪)	(৫)	(৬)	(৭)
১	আনুতোষিক মঞ্জুরি	১. নির্ধারিত ছকে আবেদনকারীর নিকট হতে আবেদন গ্রহণ; ২. আবেদন পরীক্ষাকরণ; ৩. কর্তৃপক্ষের অনুমোদন গ্রহণ; ৪. মঞ্জুরিপত্র ই-মেইল/ডাকেযোগে আবেদনকারীর নিকট প্রেরণ।	১. সার্ভিস বুক/চাকরির বিবরণী- ০১ কপি ২। পিআরএল গমনের মঞ্জুরিপত্র- ০১ কপি ৩। শেষ বেতনপত্র ৪। পেনশন ফরম ৫। সত্যায়িত ছবি- ০৪ কপি ৬। প্রাপ্তব্য পেনশন বৈধ উত্তরাধিকার ঘোষণাপত্র-০৩ কপি ৭। নমুনা স্বাক্ষর ও হাতের পাঁচ আঙুলের ছাপ-০৩ কপি ৮। পেনশন মঞ্জুরি আদেশ- ০১ কপি প্রাপ্তিস্থান: বিএসটিআই প্রধান কার্যালয়, ঢাকা।	বিনামূল্যে	১৫ কার্যদিবস	উপ-পরিচালক (প্রশাসন) বিএসটিআই, ঢাকা। ফোন: + ৮৮-০২ ৮৮৭০২৮৮ dda1@bsti.gov.bd
	পারিবারিক আনুতোষিক মঞ্জুরি	১. নির্ধারিত ছকে আবেদনকারীর নিকট হতে আবেদন গ্রহণ; ২. আবেদন পরীক্ষাকরণ; ৩. কর্তৃপক্ষের অনুমোদন গ্রহণ; ৪. মঞ্জুরিপত্র ই-মেইল/ডাকেযোগে আবেদনকারীর নিকট প্রেরণ।	১. সার্ভিস বুক/চাকরির বিবরণী- ০১ কপি ২। পিআরএল গমনের মঞ্জুরিপত্র- ০১ কপি ৩। শেষ বেতনপত্র-০১ কপি ৪। পারিবারিক পেনশন ফরম ৫। সত্যায়িত ছবি- ০৪ কপি ৬। উত্তরাধিকার সনদপত্র ও ননম্যারিজ সার্টিফিকেট-০৩ কপি ৭। নমুনা স্বাক্ষর ও হাতের পাঁচ আঙুলের ছাপ-০৩ কপি ৮। অভিভাবক মনোনয়ন এবং অবসর ভাতা ও আনুতোষিক উত্তোলন করার জন্য ক্ষমতা অর্পন সনদ-০৩ কপি ৯। চিকিৎসক/পৌরসভা/ ইউনিয়ন পরিষদ চেয়ারম্যান/কাউন্সিলর কর্তৃক প্রদত্ত মৃত্যু সনদপত্র-০১ কপি ১০। পেনশন মঞ্জুরি আদেশ-০১ কপি। প্রাপ্তিস্থান: বিএসটিআই প্রধান কার্যালয়, ঢাকা।	বিনামূল্যে	১৫ কার্যদিবস	উপ-পরিচালক (প্রশাসন) বিএসটিআই, ঢাকা। ফোন: + ৮৮-০২ ৮৮৭০২৮৮ dda1@bsti.gov.bd
২	ভবিষ্যত তহবিল অগ্রিম	১. নির্ধারিত ছকে আবেদনকারীর নিকট হতে আবেদন গ্রহণ; ২. আবেদন পরীক্ষাকরণ; ৩. কর্তৃপক্ষের অনুমোদন গ্রহণ; ৪. মঞ্জুরিপত্র ই-মেইল/ডাকেযোগে	১. আবেদনপত্র। ২. সর্বশেষ জমাকৃত অর্থের স্লিপ ও সহকারী পরিচালক (হিসাব ও অভ্যন্তরীণ নিরীক্ষা)-এর প্রত্যয়ন	বিনামূল্যে	৫ কার্যদিবস	সহকারী পরিচালক (হিসাব ও অভ্যন্তরীণ নিরীক্ষা) বিএসটিআই, ঢাকা-১২০৮। ফোন: +৮৮-০২ ৮৮৭০৮৮৬ abarua_2008@yahoo.com

ক্র. নং	সেবার নাম	সেবা প্রদান পদ্ধতি	প্রয়োজনীয় কাগজপত্র এবং প্রাপ্তিস্থান	সেবামূল্য এবং পরিশোধ পদ্ধতি	সেবা প্রদানের সময়সীমা	দায়িত্বপ্রাপ্ত কর্মকর্তা (পদবি, ফোন ও ইমেইল)
(১)	(২)	(৩)	(৪)	(৫)	(৬)	(৭)
		আবেদনকারীর নিকট প্রেরণ।				
৩	বহিঃ বাংলাদেশ ছুটি মঞ্জুরির আবেদন অগ্রায়ণ	১. নির্ধারিত ছকে আবেদনকারীর নিকট হতে আবেদন গ্রহণ; ২. আবেদন শিল্প মন্ত্রণালয়ে প্রেরণ।	১. নির্ধারিত ছকে আবেদনপত্র; ২. যথাযথ কর্তৃপক্ষ কর্তৃক প্রদত্ত ছুটির প্রাপ্যতা সনদ। আবেদনের প্রাপ্তিস্থানঃ বিএসটিআই, ঢাকা।	বিনামূল্যে	৩-৭ কার্যদিবস	উপ-পরিচালক (প্রশাসন) বিএসটিআই, ঢাকা। ফোন: + ৮৮-০২ ৮৮৭০২৮৮ ddal@bsti.gov.bd
৪	লিয়েন মঞ্জুরির আবেদন অগ্রায়ণ	১. সংশ্লিষ্ট কর্মকর্তা/কর্মচারী হতে নির্ধারিত ছকে আবেদন গ্রহণ; ২. আবেদন পরীক্ষাকরণ; ৩. আবেদন শিল্প মন্ত্রণালয়ে প্রেরণ।	১. নিয়োগপত্র; ২. যথাযথ কর্তৃপক্ষের সুপারিশ; ৩. মুচলেকা। আবেদনের প্রাপ্তিস্থান: বিএসটিআই, ঢাকা।	বিনামূল্যে	৩-৭ কার্যদিবস	উপ-পরিচালক (প্রশাসন) বিএসটিআই, ঢাকা। ফোন: + ৮৮-০২ ৮৮৭০২৮৮ ddal@bsti.gov.bd
৫	বৈদেশিক প্রশিক্ষণ মনোনয়ন	১. কর্তৃপক্ষের অনুমোদন গ্রহণ; ২. সুপারিশসহ প্রস্তাব শিল্প মন্ত্রণালয়ে প্রেরণ।	১. বিগত ১ বৎসরের বিদেশ ভ্রমণ বিবরণী; ২. যথাযথভাবে পূরণকৃত ২নং বাছাই কমিটির ফরম; ৩. সুপারিশসহ প্রস্তাব।	বিনামূল্যে	৩-৫ কার্যদিবস	
৬	কমিটি/সভায় প্রতিনিধি মনোনয়ন	পত্রের মাধ্যমে	বিভিন্ন দপ্তর/সংস্থা কর্তৃক পত্র প্রাপ্তি স্বাপেক্ষে।	বিনামূল্যে	১-২ কার্যদিবস	

৩) আপনার কাছে আমাদের প্রত্যাশা

ক্র. নং	প্রতিশ্রুত/কাঙ্ক্ষিত সেবা প্রাপ্তির লক্ষ্য করণীয়
১	স্বয়ংসম্পূর্ণ আবেদন জমা প্রদান;
২	যথাযথ প্রক্রিয়ায় প্রয়োজনীয় ফি পরিশোধ করা;
৩	সাক্ষাতের জন্য নির্ধারিত সময় উপস্থিত থাকা;
৪	সীলগালাকৃত নমুনা সীলগালা অক্ষুন্ন রেখে জমাদান করা;
৫	সেবা সম্পর্কে আরো বিস্তারিত জানতে ওয়ান স্টপ সার্ভিস সেন্টারে যোগাযোগ করা।

৪) অভিযোগ প্রতিকার ব্যবস্থাপনা (GRS)

সেবা প্রাপ্তিতে অসন্তুষ্ট হলে দায়িত্বপ্রাপ্ত কর্মকর্তার সঙ্গে যোগাযোগ করুন। তার কাছ থেকে সমাধান পাওয়া না গেলে নিম্নোক্ত পদ্ধতিতে যোগাযোগ করে আপনার সমস্যা অবহিত করুন।

ক্র. নং	কখন যোগাযোগ করবেন	কার সঙ্গে যোগাযোগ করবেন	যোগাযোগের ঠিকানা	নিষ্পত্তির সময়সীমা
১	দায়িত্বপ্রাপ্ত কর্মকর্তা সমাধান দিতে না পারলে	অভিযোগ নিষ্পত্তি কর্মকর্তা (অনিক)	পরিচালক (প্রশাসন), বিএসটিআই, ঢাকা। ফোন: +৮৮-০২ ৮৮৭০২৭৭	৭ (সাত) কার্যদিবস
২	অভিযোগ নিষ্পত্তি কর্মকর্তা নির্দিষ্ট সময়ে সমাধান দিতে না পারলে	আপিল কর্মকর্তা	মহাপরিচালক, বিএসটিআই, ঢাকা। ফোন: +৮৮-০২ ৮৮৭০২৭৫ ইমেইল: bsti@bangla.net , dg@bsti.gov.bd ওয়েব: www.bsti.gov.bd	৭ (সাত) কার্যদিবস

সারণী- ১
সিএম সনদের মার্কিং ফি

সিএম লাইসেন্স গ্রহণ/নবায়নের জন্য খাত/উপখাত ভিত্তিক তালিকা, মানচিহ্ন ব্যবহারের জন্য মার্কিং ফি'র হার ও বাৎসরিক সর্বনিম্ন/সর্বোচ্চ মার্কিং ফি'র সিডিউল:

ক্রমিক নং	খাত/উপখাত	মার্কিং ফি'র হার (এক্স ফ্যাক্টরী মূল্যের উপর)	বাৎসরিক ফি (রিবেট প্রদানের পর) (১) সর্বনিম্ন মার্কিং ফি, টাকা (২) সর্বোচ্চ মার্কিং ফি, টাকা
১।	ফল জাতীয় পণ্য	০.০৭ %	(১) ১,২৫০.০০ (২) ১০,০০,০০০.০০
২।	দুগ্ধ জাতীয় পণ্য	০.১০ %	(১) ১,৮৭৫.০০ (২) ১৫,০০,০০০.০০
৩।	তৈল জাতীয় পণ্য	০.১০ %	(১) ১,৮৭৫.০০ (২) ১৫,০০,০০০.০০
৪।	শর্করা জাতীয় পণ্য	০.১০ %	(১) ১,৮৭৫.০০ (২) ১৫,০০,০০০.০০
৫।	পানীয় পণ্য	০.১০ %	(১) ১,৮৭৫.০০ (২) ১৫,০০,০০০.০০
৬।	মসলা জাতীয় পণ্য	০.১০ %	(১) ১,৮৭৫.০০ (২) ১৫,০০,০০০.০০
৭।	বনজ জাতীয় পণ্য	০.১০ %	(১) ১,৮৭৫.০০ (২) ১৫,০০,০০০.০০
৮।	রসায়ন (সাধারণ) পণ্য	০.১০ %	(১) ১,৮৭৫.০০ (২) ১৫,০০,০০০.০০
৯।	লেখনী সামগ্রী	০.১০ %	(১) ১,৮৭৫.০০ (২) ১৫,০০,০০০.০০
১০।	চামড়া ও চামড়াজাত পণ্য	০.১০ %	(১) ১,৮৭৫.০০ (২) ১৫,০০,০০০.০০
১১।	প্লাস্টিক ও প্লাস্টিক জাতীয় পণ্য	০.১০ %	(১) ১,৮৭৫.০০ (২) ১৫,০০,০০০.০০
১২।	প্রসাধনী পণ্য	০.১০ %	(১) ১,৮৭৫.০০ (২) ১৫,০০,০০০.০০
১৩।	সার ও কীটনাশক পণ্য	০.১০ %	(১) ১,৮৭৫.০০ (২) ১৫,০০,০০০.০০
১৪।	বস্ত্র ও বস্ত্র জাতীয় পণ্য	০.১০ %	(১) ১,৮৭৫.০০ (২) ১৫,০০,০০০.০০
১৫।	টেক্সটাইল মেশিনারী ও এক্সেসরিজ	০.১০ %	(১) ১,৮৭৫.০০ (২) ১৫,০০,০০০.০০
১৬।	বৈদ্যুতিক সামগ্রী/সরঞ্জাম	০.১০ %	(১) ১,৮৭৫.০০ (২) ১৫,০০,০০০.০০
১৭।	বিদ্যুৎবাহী তার	০.১০ %	(১) ১,৮৭৫.০০ (২) ১৫,০০,০০০.০০
১৮।	নির্মাণ সামগ্রী	০.১০ %	(১) ১,৮৭৫.০০ (২) ১৫,০০,০০০.০০
১৯।	প্রকৌশল (সাধারণ) পণ্য	০.১০ %	(১) ১,৮৭৫.০০ (২) ১৫,০০,০০০.০০
২০।	গ্লাস, সিরামিক ও মেলামাইন জাতীয় পণ্য	০.১০ %	(১) ১,৮৭৫.০০ (২) ১৫,০০,০০০.০০

বি. দ্রঃ সকল ফি'র সাথে ১৫% ভ্যাট প্রযোজ্য।

সারণী- ১

সর্বনিম্ন এবং স্তরভিত্তিক রিবেটের পর সর্বোচ্চ প্রদেয় লাইসেন্স ফি'র পরিমাণ

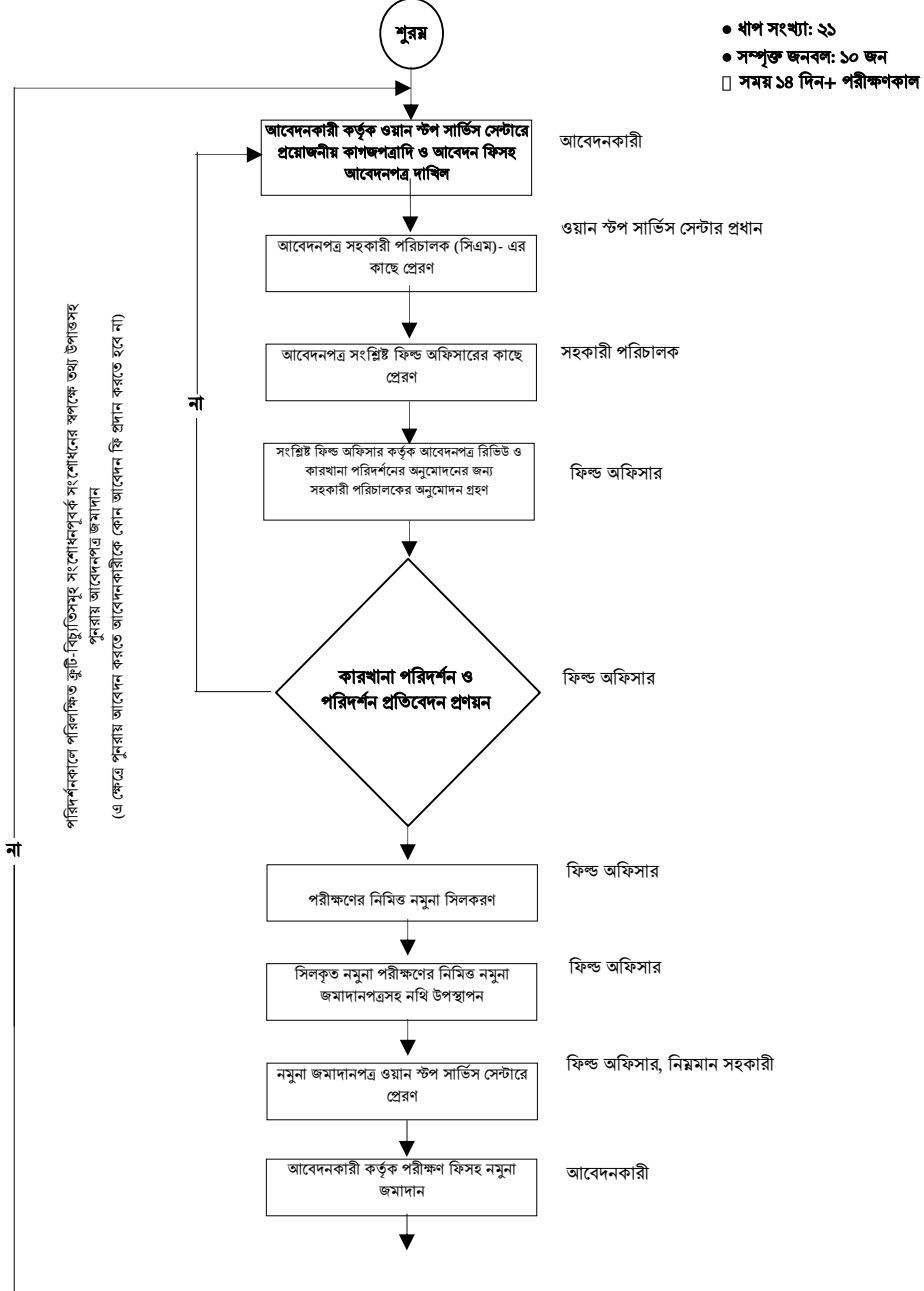
মার্কিং ফি'র হার	১ কোটি টাকা পর্যন্ত ০ % রিবেট এবং সর্বোচ্চ প্রদেয় ফি	১ কোটি হতে ১০ কোটি পর্যন্ত ২৫% রিবেট প্রদানের পর সর্বোচ্চ প্রদেয় ফি	১০ কোটি হতে ২০ কোটি পর্যন্ত ৩০% রিবেট প্রদানের পর সর্বোচ্চ প্রদেয় ফি	২০ কোটি হতে ৫০ কোটি পর্যন্ত ৩৫% রিবেট প্রদানের পর সর্বোচ্চ প্রদেয় ফি	৫০ কোটি হতে ১০০ কোটি পর্যন্ত ৪০ % রিবেট প্রদানের পর সর্বোচ্চ প্রদেয় ফি	১০০ কোটি হইতে ১৫০ কোটি পর্যন্ত ৪৫ % রিবেট প্রদানের পর সর্বোচ্চ প্রদেয় ফি	১৫০ কোটি টাকার উর্ধ্বে ৫০% রিবেট প্রদানের পর সর্বোচ্চ প্রদেয় ফি
০.১০ %	১২,৫০০/- তবে সর্বনিম্ন ফি ১,৮৭৫/-	৯৩,৭৫০/-	১,৮১,০০০/-	৪,২৫,০০০/-	৮,০০,০০০/-	১১,৪৩,৭৫০/-	১৫,০০,০০০/-
০.০৭ %	৮,৭৫০/- তবে সর্বনিম্ন ফি ১,২৫০/-	৬৫,৫০০/-	১,২৬,০০০/-	২,৯৫,০০০/-	৫,৫৬,০০০/-	৭,৯৬,৮০০/-	১০,০০,০০০/-

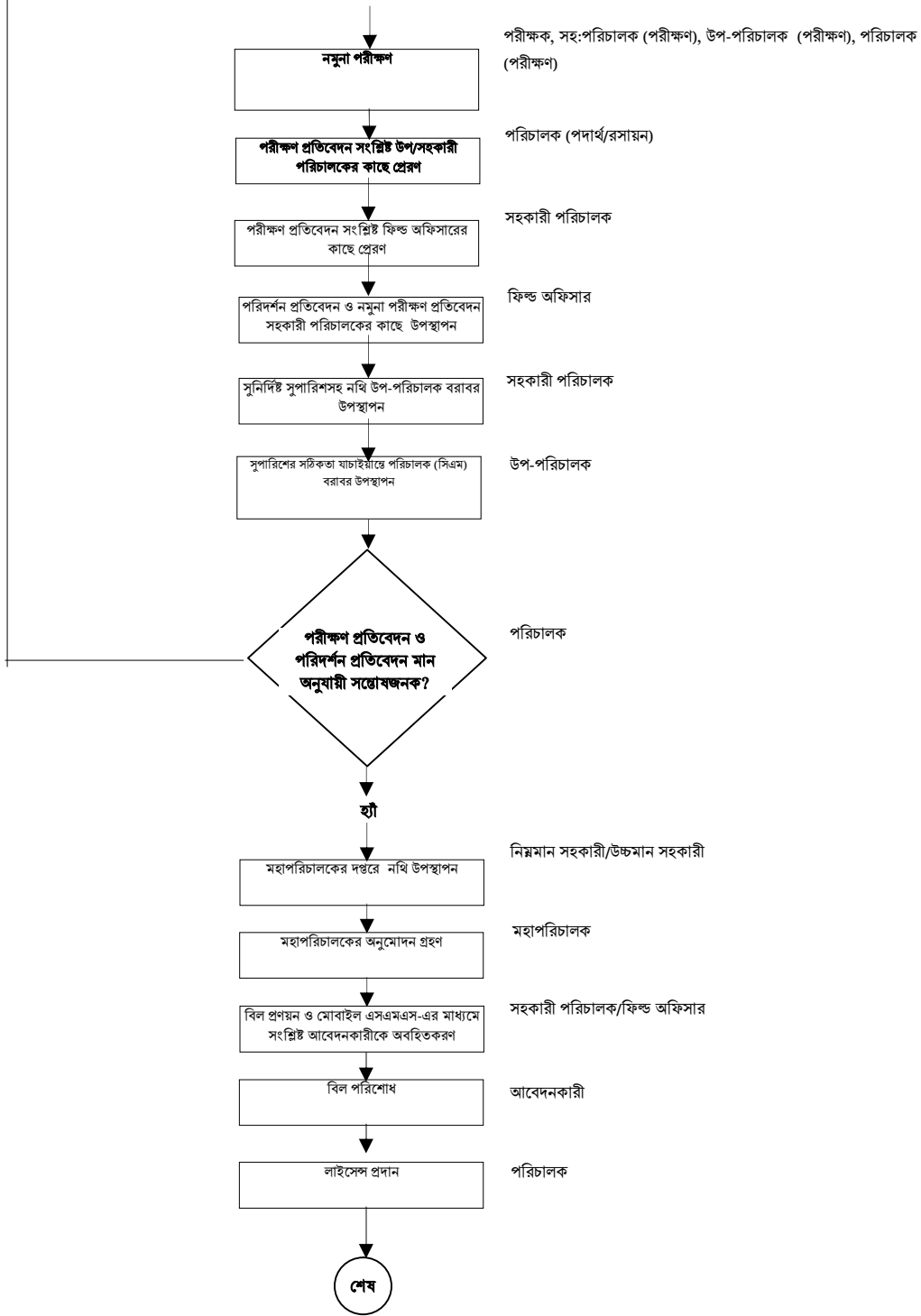
বি. দ্রঃ সকল ফি'র সাথে ১৫% ভ্যাট প্রযোজ্য।

**বাধ্যতামূলক (Mandatory) মানসনদের আওতাভুক্ত পণ্যের গুণগত মানসনদ
(সার্টিফিকেশন মার্কস লাইসেন্স) প্রদান/নবায়ন সম্পর্কিত সেবার প্রসেস ম্যাপ)**

পরিতালক কর্তৃক প্রত্যাখ্যান প্রস্তাব অনুমোদন

পণ্যের গুণগত মানোন্নয়নপূর্বক প্রতিষ্ঠানকে পুনরায় আবেদন করতে হবে
(এ ক্ষেত্রে পুনরায় আবেদন করতে আবেদনকারীকে কোন আবেদন ফি প্রদান করতে হবে না)





সারণী- ২
পণ্যের পরীক্ষণ ফি'র তালিকা
রসায়ন পরীক্ষণ উইং

ফুড ডিভিশন:

ক্রমিক নং	পণ্যের নাম	পরীক্ষণ সম্পাদনের সময় (কার্যদিবস)	পরীক্ষণ ফি (টাকা)	পরীক্ষণ সম্পাদনের সময় (কার্যদিবস)	পরীক্ষণ ফি (টাকা)
		সাধারণ	সাধারণ	জরুরি	জরুরি
১।	চিলিস, হোল এন্ড গ্রাউন্ড	১৪	১৮০৫.০০	০৮	৩৬১০.০০
২।	টারমারিক পাউডার	১৪	২০৯৯.০০	০৮	৪১৯৮.০০
৩।	বনস্পতি	১৪	৩১৪০.০০	০৮	৬২৮০.০০
	ভিটামিনসহ		৭২০৩.০০		১৪৪০৬.০০
৪।	লাছা সেমাই	১৪	১৫১৩.০০	০৮	৩০২৫.০০
৫।	পাস্তুরাইজড মিল্ক (দেশীয়)	১৪	২৪৯৮.০০	০৮	৪৯৯৬.০০
	পাস্তুরাইজড মিল্ক মেলামাইনসহ (আমদানিকৃত)		১১৮৭৩.০০		১৪৩৭০.০০
৬।	সস্ট ড্রিংক পাউডার	১৪	৫১৭৩.০০	০৮	১০৩৪৬.০০
৭।	হাইট ব্রান	১৪	১৭২৪.০০	০৮	৩৪৪৮.০০
৮।	হোলমিল্ক পাউডার এন্ড স্কিম মিল্ক পাউডার (দেশীয়)	১৪	২৪২৬.০০	০৮	৪৮৫২.০০
	হোলমিল্ক পাউডার এন্ড স্কিম মিল্ক পাউডার মেলামাইনসহ (আমদানিকৃত)		১১৮০১.০০		১৪২২৯.০০
৯।	পাউরুটি	১১	২৬০১.০০	৫	৫২০৩.০০
১০।	বিস্কুট	১৪	৫০৫৯.০০	০৮	১০১১৯.০০
১১।	লজেন্স	১৪	৪৩৩৬.০০	০৮	৮৬৭৩.০০
১২।	ব্ল্যাক টি	১৪	২১৩৩.০০	০৮	৪২৬৫.০০
১৩।	ফুট স্কোয়াশ	১৪	৬৮৫০.০০	০৮	১৩৭০০.০০
১৪।	জ্যাম, জেলী এন্ড মারমালাড	১৪	৭৭৪০.০০	০৮	১০৪৮০.০০
১৫।	ফুট ভিনেগার (সিরকা)	১৪	৪৪১৯.০০	০৮	৮৮৩৮.০০
১৬।	বাটার	১৪	১৯৯৩.০০	০৮	৩৯৮৫.০০
১৭।	সয়াবিন তৈল	১৪	৪১৬২.০০	০৮	৮৩২৩.০০
	ভিটামিনসহ		৮২২৪.০০		১৬৪৪৮.০০
১৮।	ভ্যাকুয়াম প্যান সুগার (প্লানটেশন হোয়াইট সুগার)	১৪	১৩৬৯.০০	০৮	২৭১৮.০০
১৯।	আটা	১৪	১৯৩৫.০০	০৮	৩৮৭০.০০
২০।	ময়দা	১৪	৩০৩৬.০০	০৮	৬০৭৩.০০
২১।	ফুট এন্ড ভেজিটেবল জুস	১৪	১১৩৫০.০০	০৮	১৭৭০০.০০
২২।	কার্বনেটেড বেভারেজ	১৪	১০৬৯১.০০	০৮	২১৩৮৩.০০
২৩।	ফুট সিরাপ	১৪	১২৪৪০.০০	০৮	১৯৮৮০.০০
২৪।	হানি (মধু)	১৪	২১৪৫.০০	০৮	৪২৯০.০০
২৫।	লিকুইড গলকোজ	১৪	২৮৮৩.০০	০৮	৫৭৬৫.০০
২৬।	ডেস্ক্রমোজ মনোহাইড্রেট	১৪	৪৪৮৯.০০	০৮	৮৯৭৮.০০
২৭।	টফি'স (দেশীয়)	১৪	৩৪৩৫.০০	০৮	৬৮৭০.০০
	টফি'স মেলামাইনসহ (আমদানিকৃত)		১২৮১০.০০		১৬২৪৫.০০
২৮।	কেন্দ্র এন্ড বোটল্ড ফুট	১৪	১৭৪৮.০০	০৮	৩৪৯৫.০০
২৯।	ফুট কর্ডিয়াল	১৪	৮০০০.০০	০৮	১৬০০০.০০
৩০।	সস ফুট এ্যান্ড ভেজিটেবলস)	১৪	৪৫৯০.০০	০৮	৯১৮০.০০
৩১।	টমেটো পেষ্টি	১৪	১১৩০০.০০	০৮	১৭৬০০.০০
৩২।	পিকেল	১৪	৫৫৭৮.০০	০৮	১১১৫৫.০০

সারণী- ২

ক্রমিক নং	পণ্যের নাম	পরীক্ষণ সম্পাদনের সময় (কার্যদিবস)	পরীক্ষণ ফি (টাকা)	পরীক্ষণ সম্পাদনের সময় (কার্যদিবস)	পরীক্ষণ ফি (টাকা)
		সাধারণ	সাধারণ	জরুরি	জরুরি

ক্রমিক নং	পণ্যের নাম	পরীক্ষণ সম্পাদনের সময় (কার্যদিবস)	পরীক্ষণ ফি (টাকা)	পরীক্ষণ সম্পাদনের সময় (কার্যদিবস)	পরীক্ষণ ফি (টাকা)
		সাধারণ	সাধারণ	জরুরি	জরুরি
৩৩।	কনসেনট্রেটেড ফুট জুস	১৪	১৭৪৮.০০	০৮	৩৪৯৫.০০
৩৪।	টমেটো কেচাপ	১৪	১১১৪১.০০	০৮	১৭২৮২.০০
৩৫।	কেন্ড পাইনাপেল	১৪	২৩৪৪.০০	০৮	৪৬৮৮.০০
৩৬।	ইনফ্যান্ট ফর্মুলা মেলামাইন ও ভিটামিনসহ	১৪	৫১৮৯৩.০০	০৮	৯৬২৮৬.০০
৩৭।	বাটার অয়েল ও ঘি	১৪	২৬৮৫.০০	০৮	৫৩৭০.০০
৩৮	ভেজিটেবল ঘি	১৪	৩১৭৪.০০	০৮	৬৩৪৮.০০
৩৯।	মাস্টার্ড অয়েল	১৪	৭৮১৮.০০	০৮	১৫৬৩৫.০০
৪০।	নুডুলস	১১	৪৯৮৫.০০	০৫	৯৯৭০.০০
৪১।	ইস্প্যান্ট নুডুলস	১১	৬৪২৩.০০	০৫	১২৮৪৫.০০
৪২।	আয়োডাইজড সল্ট	১৪	৩৮২০.০০	০৮	৭৬৪০.০০
৪৩।	পাম অয়েল	১৪	৪৪৫৩.০০	০৮	৮৯০৬.০০
	ভিটামিনসহ		৮৫১৫.০০		১৭০৩১.০০
৪৪।	ড্রিংকিং ওয়াটার	১৪	১৭৫৫০.০০	০৮	৩৫০০০.০০
৪৫।	ন্যাচারাল মিনারেল ওয়াটার	১৪	২২১২৫.০০	০৮	৪৪২৫০.০০
৪৬।	আইসক্রীম (দেশীয়)	১৪	২৪৭৬.০০	০৮	৪৯৫২.০০
	আইসক্রীম মেলামাইনসহ (আমদানিকৃত)		১১৬০১.০০		১৩৮২৮.০০
৪৭।	চীপস/ফ্রেকারস	১৪	২৪৯৮.০০	০৮	৪৯৯৪.০০
৪৮।	চানাচুর আফলাটক্সিনসহ	১৪	১৩৩৯১.০০	০৮	১৮৯৭০.০০
	শুধু আফলাটক্সিন		৬২৫০.০০		৬২৫০.০০
৪৯।	কনডেন্সড মিল্ক এন্ড কনডেন্সড স্কিম মিল্ক (দেশীয়)	১৪	২৭৯৮.০০	০৮	৫৫৯৬.০০
	কনডেন্সড মিল্ক এন্ড কনডেন্সড স্কিম মিল্ক মেলামাইনসহ (আমদানিকৃত)		১২০৭৫.০০		১৪৭৭৫.০০
৫০।	রিফাইন্ড পাম অলিন	১৪	৪৪৮৯.০০	০৮	৮৯৭৮.০০
	ভিটামিনসহ		৮৫৫১.০০		১৭১০৩.০০
৫১।	ফটিফাইড এডিবল সান ফ্লাওয়ার ওয়েল	১৪	৩৪৫৮.০০	০৮	৬৯১৬.০০
৫২।	সুজী (সেমোলিনা)	১৪	১৯২৩.০০	০৮	৩৮৪৫.০০
৫৩।	কেক	১১	৯৭৪.০০	০৫	১৯৪৮.০০
৫৪।	ফার্মেন্টেড মিল্ক/দই (দেশীয়)	১১	১২৬৭.০০	০৫	২৫৩৪.০০
	ফার্মেন্টেড মিল্ক/দই মেলামাইনসহ (আমদানিকৃত)		১০৬৪১.০০		১১৯০৮.০০
৫৫।	কারি পাউডার	১৪	২৮৬০.০০	০৮	৫৭২০.০০
৫৬।	রিফাইন্ড সুগার	১১	১৫০০.০০	০৫	৩০০০.০০
৫৭।	ফলোআপ ফর্মুলা (ভিটামিন ও মেলামাইনসহ)	১৪	৫৩০২০.০০	০৮	৯৮৫৪০.০০
৫৮।	সিরিয়াল বেজড ফুড	১৪	১৫৫৯৪.০০	০৮	২৩৬৮৮.০০
৫৯।	এডিবল জেল	১৪	১১৮৫০.০০	০৮	১৮৭০০.০০
৬০।	বাবলগাম/চুইংগাম	১৪	১৭৫৮.০০	০৮	৩৫১৫.০০
৬১।	ধনিয়ার গুড়া	১৪	১৫৬৩.০০	০৮	৩১২৫.০০
৬২।	জিরার গুড়া	১৪	২৮৯১.০০	০৮	৫৭৮৩.০০
৬৩।	ইনস্ট্যান্ট টি/রেডি টি	১৪	৯২৮.০০	০৮	১৮৫৫.০০
৬৪।	লাচ্ছি/ইয়োগার্ট ড্রিংকস (দেশীয়)	১৪	৩৮২৯.০০	০৮	৭৬৫৮.০০
	লাচ্ছি/ইয়োগার্ট ড্রিংকস মেলামাইনসহ (আমদানিকৃত)		১১৩২৯.০০		১৩২৮৩.০০
৬৫।	ফটিফাইড এডিবল রাইস ব্রান অয়েল (ভিটামিন “এ” সহ)	১৪	৬৮৭৫.০০	০৮	১৩৭৫০.০০
৬৬।	ফটিফাইড পাম অলিন	১৪	৮৫৫১.০০	০৮	১৭১০৩.০০
৬৭।	এডিবল সানফ্লাওয়ার অয়েল	১৪	৩৪৫৮.০০	০৮	৬৯১৬.০০
৬৮।	চকোলেট (দেশীয়)	১৪	৪৩৩৬.০০	০৮	৮৬৭২.০০
	চকোলেট মেলামাইনসহ (আমদানিকৃত)		১৩৭১১.০০		১৮০৪৮.০০
৬৯।	পোল্ট্রি ফিড	১৪	৪৪৮০.০০	০৮	৮৯৬০.০০
৭০।	ফিস ফিড	১৪	২৯২৩.০০	০৮	৫৮৪৫.০০

ক্রমিক নং	পণ্যের নাম	পরীক্ষণ সম্পাদনের সময় (কার্যদিবস)	পরীক্ষণ ফি (টাকা)	পরীক্ষণ সম্পাদনের সময় (কার্যদিবস)	পরীক্ষণ ফি (টাকা)
		সাধারণ	সাধারণ	জরুরি	জরুরি
৭১।	মুড়ি (পাফড রাইস)	১৪	৪১৮০.০০	০৮	৮৩৬০.০০
৭২।	ম্যাকারনি, স্পেগেটি এন্ড ভার্মিসিলি	১৪	৩০৬৩.০০	০৮	৬১২৫.০০
৭৩।	সলিউবল কফি পাউডার	১৪	৪৬২৫.০০	০৮	৯২৫০.০০
৭৪।	রোস্টেড এন্ড গ্রাউন্ড কফি	১৪	৪৬২৫.০০	০৮	৯২৫০.০০
৭৫।	রোস্টেড কফি চিকোরি পাউডার	১৪	৪৬২৫.০০	০৮	৯২৫০.০০

কেমিক্যাল ডিভিশন:

ক্রমিক নং	পণ্যের নাম	পরীক্ষণ সম্পাদনের সময় (কার্যদিবস)	পরীক্ষণ ফি (টাকা)	পরীক্ষণ সম্পাদনের সময় (কার্যদিবস)	পরীক্ষণ ফি (টাকা)
		সাধারণ	সাধারণ	জরুরি	জরুরি
৭৬।	কোকোনাত অয়েল	১৪	৩০৪৮.০০	০৮	৬০৯৫.০০
৭৭।	ডুপ্লিকেটিং ইংক	১৪	১১৭৩.০০	০৮	২৩৪৪.০০
৭৮।	স্টেন্সিল পেপার	১৪	১২৬৬.০০	০৮	২৫৩৩.০০
৭৯।	রাইটিং এন্ড প্রিন্টিং পেপারস	১৪	১২০৮.০০	০৮	২৪১৫.০০
৮০।	টয়লেট সাবান	১৪	৪৬৮৮.০০	০৮	৯৩৭৫.০০
৮১।	ফেরো গ্যালো ট্যানেল ফাউন্টেন পেন ইংক	১৪	২৬১৪.০০	০৮	৫২২৮.০০
৮২।	ইংক স্টাম্প প্যাড	১৪	১২৩১.০০	০৮	২৪৬৩.০০
৮৩।	কার্বলিক সাবান	১৪	২১৯৩.০০	০৮	৪৩৮৫.০০
৮৪।	লন্ড্রি সোপ পাউডার	১৪	১৭০০.০০	০৮	৩৪০০.০০
৮৫।	রেডিমিক্সড পেইন্ট ব্রাশিং, ফিনিশিং সেমি গ্লোস ফর জেনারেল পারপাস	১৪	২৮৯৫.০০	০৮	৫৭৯০.০০
৮৬।	জুতার কালি, পেস্ট	১৪	২০৬৩.০০	০৮	৪১২৫.০০
৮৭।	লন্ড্রি সোপ	১৪	৫৯৩১.০০	০৮	১১৮৬৩.০০
৮৮।	কোলটার ব্ল্যাক পেইন্ট (আলকাতরা)	১৪	১৭০০.০০	০৮	৩৪০০.০০
৮৯।	নিউজ প্রিন্ট	১৪	১২০৮.০০	০৮	২৪১৫.০০
৯০।	ইউরিয়া ফাটলাইজার	১৪	১৯৯৩.০০	০৮	৩৯৮৫.০০
৯১।	এলুমিনিয়াম সালফেট, ননফেরিক	১৪	১০৫৫.০০	০৮	২১১০.০০
৯২।	টিএসপি	১৪	২২২৬.০০	০৮	৪৪৫৩.০০
৯৩।	রিবনস টাইপরাইটার	১৪	১০৩১.০০	০৮	২০৬৩.০০
৯৪।	ওয়টার রেজিস্ট্র্যান্ট ভেজিটেবল স্ট্যান্ড সোল লেদার	১৪	৭০৩.০০	০৮	১৪০৬.০০
৯৫।	কার্বন কাগজ	১৪	১৫২৪.০০	০৮	৩০৪৮.০০
৯৬।	টুথপেস্ট	১৪	৪৩৩৬.০০	০৮	৮৬৭৩.০০
৯৭।	শ্যাম্পু	১৪	৩৩৮৩.০০	০৮	৬৭৬৫.০০
৯৮।	শ্যাম্পু, সিনথেটিক ডিটারজেন্ট বেজড	১৪	৩৩৮৩.০০	০৮	৬৭৬৫.০০
৯৯।	অ্যালুমিনিয়াম সালফেট (ফাটলাইজার)	১৪	১৬৪১.০০	০৮	৩২৮৩.০০
১০০।	বল পয়েন্ট পেন	১৪	৭০৪.০০	০৮	১৪০৮.০০
১০১।	সিরামিক টেবল ওয়্যার	১৪	২৯৩০.০০	০৮	৫৮৬০.০০
১০২।	সিনথেটিক ডিটারজেন্ট পাউডার	১৪	২৩৪৪.০০	০৮	৪৬৮৮.০০
১০৩।	স্কিন ক্রীম	১৪	৪৮৩০.০০	০৮	৯৬৬০.০০
১০৪।	সেভিং ক্রীম	১৪	১৭৩৫.০০	০৮	৩৪৭০.০০
১০৫।	আফটার সেভ লোশন	১৪	৭০৪.০০	০৮	১৪০৮.০০
১০৫।	লিপিষ্টিক	১৪	২৬৮৫.০০	০৮	৫৩৭০.০০
১০৫।	হেয়ার অয়েল (বেজ অয়েলসহ)	১৪	১৭১৯.০০	০৮	৩৪৩৮.০০
১০৫।	হাইস্পীড ডিজেল	১৪	৩৮৬৮.০০	০৮	৭৭৩৫.০০
১০৫।	আনলেভেড মোটর গ্যাসোলিন প্রিমিয়াম (অকটেন)	১৪	৩৪২৩.০০	০৮	৬৮৪৫.০০
১১০।	আনলেভেড মোটর গ্যাসোলিন রেগুলার (পেট্রোল)	১৪	৩৪২৩.০০	০৮	৬৮৪৫.০০
১১১।	টুথ পাউডার	১৪	২৬১৪.০০	০৮	৫২২৮.০০
১১২।	স্কিন পাউডার	১৪	২৫৭৯.০০	০৮	৫১৫৮.০০
১১৩।	এম এস টিউব (জি আই পাইপ)	১৪	৭০৪.০০	০৮	১৪০৮.০০
১১৪।	জিপি শীট (ডেউটিনসহ)	১৪	৮২০.০০	০৮	১৬৪০.০০

ক্রমিক নং	পণ্যের নাম	পরীক্ষণ সম্পাদনের সময় (কার্যদিবস)	পরীক্ষণ ফি (টাকা)	পরীক্ষণ সম্পাদনের সময় (কার্যদিবস)	পরীক্ষণ ফি (টাকা)
		সাধারণ	সাধারণ	জরুরি	জরুরি
১১৫।	বিটুমিন রোড ইমালসন (এ্যানআইওনিক এন্ড কেটআইওনিক)	১৪	২১১০.০০	০৮	৪২২০.০০
১১৬।	স্টিল বারস এন্ড ওয়ারস ফর রি-ইনফোর্সমেন্ট অফ কনক্রিট (এম.এস রড) নরমাল	১৪	১৮৭৫.০০	০৮	৩৭৫০.০০
	স্টিল বারস এন্ড ওয়ারস ফর রি-ইনফোর্সমেন্ট অফ কনক্রিট (এম.এস রড) ডব্লিউ. ডি	১৪	৪৫৬৩.০০	০৮	৯১২৫.০০
১১৭।	কম্পোজিট সিমেন্ট	১৪	২০০০.০০	০৮	৪০০০.০০
১১৮।	পোর্টল্যান্ড সিমেন্ট	১৪	৪৫০০.০০	০৮	৯০০০.০০
১১৯।	আনপ্লাস্টিসাইজড পলিডিনাইল ক্লোরাইড (পিডিসি-ইউ) প্রেসার পাইপস ফর পোর্টেবল ওয়াটার	১৪	২৩৪৪.০০	০৮	৪৬৮৮.০০
১২০।	সিরামিক ওয়াশ বেসিনস এন্ড পেডাস্টাল	১৪	৭৮৬.০০	০৮	১৫৭৩.০০
১২১।	টেবিল ওয়ার মেড অব মেলামাইন প্লাস্টিকস	১৪	২৯৩০.০০	০৮	৫৮৬০.০০
১২২।	সিরামিক টাইলস	১৪	১৭৫৮.০০	০৮	৩৫১৫.০০
১২৩।	মসকুইটো কয়েল	১৪	১০৭৯.০০	০৮	২১৫৮.০০
১২৪।	মেলাথিয়ন ৫% (ডবিউ/ডি)	১৪	৩২২৪.০০	০৮	৬৪৪৮.০০
১২৫।	বেবি টয়লেট সাপ	১৪	৫৫০৯.০০	০৮	১১০১৮.০০
১২৬।	ডাই এ্যামোনিয়াম ফসফেট	১৪	৩৭৫০.০০	০৮	৭৫০০.০০
১২৭।	ফেসিয়াল টিস্যু পেপার	১৪	১৮৭৫.০০	০৮	৩৭৫০.০০
১২৮।	টয়লেট টিস্যু পেপার	১৪	১২৫০.০০	০৮	২৫০০.০০
১২৯।	সেনিটারি টাওয়েল/ন্যাপকিন	১৪	১৮৭৫.০০	০৮	৩৭৫০.০০
১৩০।	বেবি অয়েল	১৪	৬৩৭৫.০০	০৮	১২৭৫০.০০
১৩১।	স্কিন পাউডার ফর বেবি	১৪	২৫৭৯.০০	০৮	৫১৫৮.০০
১৩২।	স্কিন ক্রিম এন্ড লোশন ফর বেবি	১৪	৪৮৫০.০০	০৮	৯৭০০.০০
১৩৩।	বেবি শ্যাম্পু	১৪	৩১৩৮.০০	০৮	৬২৭৫.০০
১৩৪।	এনামেল সিনথেটিক এক্সটেরিয়র (ক) আন্ডারকোটিং (খ) ফিনিসিং	১৪	৬৮৭৫.০০	০৮	১৩৭৫০.০০
১৩৫।	ইমালসন পেইন্ট	১৪	৫৬২৫.০০	০৮	১১২৫০.০০
১৩৬।	ইকোনমি ইমালসন পেইন্ট (ডিসটেম্পার)	১৪	৫৬২৫.০০	০৮	১১২৫০.০০

শ্বেচ্ছামূলক পণ্যের পরীক্ষণ ফি'র তালিকা

ক্রমিক নং	পণ্যের নাম	পরীক্ষণ সম্পাদনের সময় (কার্যদিবস)	পরীক্ষণ ফি (টাকা)	পরীক্ষণ সম্পাদনের সময় (কার্যদিবস)	পরীক্ষণ ফি (টাকা)
		সাধারণ	সাধারণ	জরুরি	জরুরি
১।	চাটনী	১৪	৭৩৫০.০০	০৮	১৪৭০০.০০
২।	ফুট ডিংকস	১৪	১৭০১২.০০	০৮	২৪০২৪.০০
৩।	প্রোটিন বিস্কুট	১৪	১১০৬২.০০	০৮	২২১২৫.০০
৪।	জর্দা	১৪	২০২৯.০০	০৮	৪০৫৮.০০
৫।	ওয়াটার স্টোরেজ	১১	১৮৪৪.০০	৫	৩৬৮৮.০০
৬।	ফ্লোভার্ড মিস্ক (দেশীয়)	১৪	২১৬৯.০০	০৮	৪৩৩৮.০০
	ফ্লোভার্ড মিস্ক মেলামাইনসহ (আমদানিকৃত)		১১৫৪৪.০০		১৩৭১৩.০০
৭।	ওয়েফার বিস্কুট	১৪	৩১৮৫.০০	০৮	৬৩৭০.০০
৮।	আইস ললি	১৪	৩১৮৮.০০	০৮	৬৩৭৫.০০

বিঃ দ্রঃ ১। আমদানীকৃত নমুনা অগ্রাধিকার ভিত্তিতে বর্ণিত সময়ের চেয়েও কম সময়ে পরীক্ষা করে পরীক্ষণ প্রতিবেদন প্রদান করা হয়ে থাকে।

২। নমুনার সংখ্যা অত্যধিক হলে এবং পানি ও বিদ্যুৎ সরবরাহ বিঘ্নিত হলে পরীক্ষণ সময় পরিবর্তন হতে পারে।

৩। সকল ফি'র সাথে ১৫% ভ্যাট প্রযোজ্য

সারণী- ৩

পণ্যের পরীক্ষণ ফি'র তালিকা
পদার্থ পরীক্ষণ উইং

ইলেকট্রিক্যাল, ইলেকট্রনিক্স বিভাগ:

ক্রমিক নং	পণ্যের নাম	পরীক্ষণ সম্পাদনের সময় (কার্যদিবস)	পরীক্ষণ ফি (টাকা)	পরীক্ষণ সম্পাদনের সময় (কার্যদিবস)	পরীক্ষণ ফি (টাকা)
		সাধারণ	সাধারণ	জরুরি	জরুরি
১।	এনামেলড কপার কন্ডাক্টর (মডিফাইড পলিয়েস্টার বেস/পলিভিনাইল এসিটাল বেস)	০৭	১৩০০.০০	০৪	২৬০০.০০
২।	বেয়ার এ্যালুমিনিয়াম এন্ড অল এ্যালুমিনিয়াম এ্যালয় কন্ডাক্টর ফর ওভার হেড পাওয়ার ট্রান্সমিশন।	০৭	১৮১০.০০	০৪	৩৬২০.০০
৩।	এ্যালুমিনিয়াম কন্ডাক্টরস ফর ওভার হেড পাওয়ার ট্রান্সমিশন এ্যালুমিনিয়াম কন্ডাক্টরস স্টিল রেইনফোর্সড ফর ওভার হেড পাওয়ার ট্রান্সমিশন।	০৭	১৮১০.০০	০৪	৩৬২০.০০
৪।	বৈদ্যুতিক সার্কুলেটিং ফ্যান এবং রেগুলেটর (সিলিং ফ্যান, প্যাডাস্টল ফ্যান, টেবিল ফ্যান)	০৭	৩৬৮০.০০ ৩৮২০.০০	০৫	৭৩৬০.০০ ৭৬৪০.০০
৫।	থ্রি ফেজ ইন্ডাকশন মটর,	১২	৪৪৯০.০০	০৭	৮৯৮০.০০
৬।	ফ্লোরোসেন্ট বাতির ব্যালাস্ট	০৬	৪৪৯০.০০	০৪	৮৯৮০.০০
৭।	টিউবলার ফ্লোরোসেন্ট বাতি ১৮/৩৬ ওয়াট	১০০	৮৮৪০.০০ ১২৮৪০.০০	৮৮	১৭৬৮০.০০ ২৫৬৮০.০০
৮।	টাংস্টেন ফিলামেন্ট বাতি	৪০	০-২৫ওয়াট ৫১৩০.০০ ৪০-৭৫ওয়াট ৫৬৩০.০০ ১০০ ওয়াট এবং এর উপরে ৬২৩০.০০	২০	০-২৫ওয়াট ১০২৬০.০০ ৪০-৭৫ওয়াট ১১২৬০.০০ ১০০ ওয়াট এবং এর উপরে ১২৪৬০.০০
৯।	টু পিন প্লাগ এবং সকেট আউট লেটস	০৮	১২৬০.০০	০৫	২৫২০.০০
১০।	থ্রি পিন প্লাগ এবং সকেট আউট লেটস	০৮	২১৪০.০০	০৫	৪২৮০.০০
১১।	সিলিং রোজেস	০৭	১২৩০.০০	০৪	২৪৬০.০০
১২।	টাঞ্চলার এবং অন্যান্য সুইচ	০৮	২৪৬০.০০	০৫	৪৯২০.০০
১৩।	প্রাইমারি ড্রাইসেল ব্যাটারি	আর০৩ ০৮ আর০৬ ১০ আর২০ ১৪	১৩৯০.০০	আর০৩ ০৫ আর০৬ ০৭ আর২০ ১২	২৭৮০.০০
১৪।	লেড এসিড স্টার্টার ব্যাটারি (এল এ এস ব্যাটারি)	৭৫	২৬৩০.০০	৬০	৫২৬০.০০
১৫।	এসি এনার্জি মিটার ক) ইন্ডাকশন টাইপ (শ্রেণি ১ এবং ২) খ) স্ট্যাটিক ওয়াট আওয়ার মিটার (শ্রেণি ১)	০৭	১৫৯৩.০০ ২৫(লেট) ৩০(লেট)	০৫	৩১৮৬.০০

বিঃ দ্রঃ সকল ফি'র সাথে ১৫% ভ্যাট প্রযোজ্য।

সারণী- ৩

ক্রমিক নং	পণ্যের নাম	পরীক্ষণ সম্পাদনের সময় (কার্যদিবস)	পরীক্ষণ ফি(টাকা)	পরীক্ষণ সম্পাদনের সময় (কার্যদিবস)	পরীক্ষণ ফি (টাকা)
		সাধারণ	সাধারণ	জরুরি	জরুরি
১৬।	পোরসিলিন ইন্সুলেটর (১০০০ ভোল্ট পর্যন্ত)	১২	৩০৬০.০০	০৮	৬১২০.০০

১৭।	পোরসিলিন ইন্সুলেটর (১০০০ ভোল্টের উপরে)	১২	৩০৬০.০০	০৮	৬১২০.০০
১৮।	পিভিসি ইন্সুলেটেড ক্যাবল ক) সিংগেল কোর খ) টুইন কোর গ) মাল্টি কোর	০৭	১৭৫০.০০ ১৯৬০.০০ ২১০০.০০	০৪	৩৫০০.০০ ৩৯২০.০০ ৪২০০.০০
১৯।	পাওয়ার ক্যাবলস	১৪	২১৭০.০০	১০	৪৩৪০.০০
২০।	বৈদ্যুতিক ইন্ড্রি	১৪	২৮০০.০০	০৮	৫৬০০.০০
২১।	ইলেকট্রনিক টাইপ ফ্যান রেগুলেটর	০৬	১৭৩০.০০	০৪	৩৪৬০.০০
২২।	কাট আউট সুইচ (মেইন সুইচ)	০৭	২৪৬০.০০	০৪	৪৯২০.০০
২৩।	সেলফ ব্যালেষ্টেড বাতি	১০০	২০ ওয়াট পর্যন্ত ৮৮৪০.০০ ২০ ওয়াটের উপরে ১২৮৪০.০০	৮৮	২০ ওয়াট পর্যন্ত ১৭৬৮০.০০ ২০ ওয়াটের উপরে ২৫৬৮০.০০
২৪।	ইলেকট্রনিক ব্যালাস্ট	০৬	৪৪৯০.০০	০৪	৮৯৮০.০০
২৫।	পিভিসি ইন্সুলেটেড ফ্লেক্সিবল কর্ড ক) সিংগেল কোর খ) টুইন কোর গ) মাল্টি কোর	০৭	২৩৫০.০০ ২২৫০.০০ ২৭৫০.০০	০৪	৪৭০০.০০ ৪৫০০.০০ ৫৫০০.০০
২৬।	সার্কিট ব্রেকার ফর ওভার কারেন্ট প্রোটেকশন	১৪	০-২০ এম্পিয়ার ২৪৬০.০০ ২০ এম্পিয়ার এর উপরে ৩৫৭৩.০০	০৮	০-২০ এম্পিয়ার ৪৯২০.০০ ২০ এম্পিয়ার এর উপরে ৭১৪৬.০০
২৭।	সেলফ ব্যালাস্টেড এলইডি বাতি	১০০	২০ ওয়াট পর্যন্ত ৮৮৪০.০০ ২০ ওয়াটের উপরে ১২৮৪০.০০	৮৮	২০ ওয়াট পর্যন্ত ১৭৬৮০.০০ ২০ ওয়াট পর্যন্ত ২৫৬৮০.০০
২৮।	এয়ার কন্ডিশনার (এসি)	১৪	৮০৬৮.০০	০৮	১৬১৩৬.০০
২৯।	রেফ্রিজারেটরস ফর হাউজহোল্ড		৮০৬৮.০০		১৬১৩৬.০০
৩০।	প্রি-পেইড (প্রি-পেমেন্ট) মিটার ফর একটিভ এনার্জি	০৭	২০৫০.০০ ফর সিএম লাইসেন্স ৩০.০০ প্রতি পিস ফর লট	০৫	৪১০০.০০

পাট ও বস্ত্র বিভাগ:

ক্রমিক নং	পণ্যের নাম	সাধারণ		জরুরি	
		পরীক্ষণ সম্পাদনের সময় (কার্যদিবস)	পরীক্ষণ ফি (টাকা)	পরীক্ষণ সম্পাদনের সময় (কার্যদিবস)	পরীক্ষণ ফি (টাকা)
১।	সুতি সেলাই সুতা :	০৮	৪১৭০.০০	০৫	৮৩৪০.০০
	ক) সাদা				
	খ) রঞ্জিন		৫৭৯৩.০০		১১৫৮৬.০০
২।	টেক্সটাইল পণ্য সমূহের রং এর স্থায়ীত্বকরন :	০৭	২৮১৫.০০	০৫	৫৬৩০.০০
	ক) কটন, উলেন, সিল্ক, নিটেড				
	খ) ব্লেন্ডেড				
	গ) টাওয়েল (কটন)				
	ঘ) টাওয়েল (ব্লেন্ডেড এবং ম্যান মেড)		৩৩০০.০০		৬৬০০.০০
			২৩৬৩.০০		৪৭২৬.০০
			২০৩৩.০০		৪০৬৬.০০

	ঙ) বেড শীট		২০৩৩.০০		৪০৬৬.০০
৩।	ইন্ডাস্ট্রিয়াল সেলাই সুতা :				
	ক) সাদা	০৮	৪৭০১.০০	০৫	৯৪০২.০০
	খ) রঞ্জিন		৭৯৬৯.০০		১৫৯৩৮.০০
৪।	পলিয়েস্টার বেয়ল্ড সাটিং :				
	ক) সাদা	০৭	৬৮৬৩.০০	০৫	১৩৭২৪.০০
	খ) রঞ্জিন		৯৩৮১.০০		১৮৭৬২.০০
৫।	পলিয়েস্টার বেয়ল্ড সুটিং :				
	ক) সাদা	০৭	৬৮৬৩.০০	০৫	১৩৭২৬.০০
	খ) রঞ্জিন		৮৮৯৬.০০		১৭৭৯২.০০
৬।	সুতি ক্যানভাস :				
	ক) সাদা	০৭	৫০১৭.০০	০৫	১০০৩৪.০০
	খ) রঞ্জিন		৫৯৩৯.০০		১১৮৭৮.০০
৭।	পপলিন কাপড় :				
	ক) সাদা	০৭	৭৬৬০.০০	০৫	১৫৩২০.০০
	খ) রঞ্জিন		১০১৭৮.০০		২০৩৫৬.০০
৮।	ছাতার কাপড় :				
	ক) সাদা	০৭	৪৭০০.০০	০৫	৯৪০০.০০
	খ) রঞ্জিন		৫৫৮১.০০		১১১৬২.০০
৯।	রাবার কনভেয়ার এবং এলিভেটর বেলটিং অব প্লাই কম্প্রোকশন-পার্ট-১ (সাধারণ ব্যবহারের জন্য)	১৪	২৬৭৬.০০	০৯	৫৩৫২.০০
১০।	রাবার ফ্লাট ট্রান্সমিশন বেলটিং অব টক্সটাইল কম্প্রোকশন (সাধারণ ব্যবহারের জন্য)	১৪	১৩২৫.০০	০৯	২৬৫০.০০
১১।	টেক্সটাইলস-টেস্টস ফর কালার ফাস্টনেস পার্ট ই ১১: কালার ফাস্টনেস টু স্টিমিং	০৭	৫৭২.০০	০৫	১১৪৪.০০
১২।	সেনিটারি টাওয়েলস/ ন্যাপকিনস	০৭	১২৫০.০০	০৫	২৫০০.০০

সারণী ৩

সিভিল, ফিজিক্যাল এবং মেকানিক্যাল ইঞ্জিনিয়ারিং বিভাগ:

ক্রমিক নং	পণ্যের নাম	পরীক্ষণ সম্পাদনের সময় (কার্যদিবস)	পরীক্ষণ ফি(টাকা)	পরীক্ষণ সম্পাদনের সময় (কার্যদিবস)	পরীক্ষণ ফি (টাকা)
		সাধারণ	সাধারণ	জরুরি	জরুরি
১।	মাইল্ড স্টিল টিউব (জিআই পাইপ)	৮	১৯৬০.০০	৪	৩৯২০.০০
২।	সেফটি রেজর বেয়ল্ড	৮	১৫৯০.০০	৪	৩১৮০.০০
৩।	পোর্টেবল ফায়ার এক্সটিনগুইশার	৬	১১৫০.০০	৩	২৩০০.০০
৪।	জিপি সীট (করোগেটেড সীটসহ)	৭	১৬৪০.০০	৪	৩২৮০.০০
৫।	গ্যাস মেটেলস	১২	১৪০০.০০	৬	২৮০০.০০
৬।	বাইসাইকেল রিম	৭	১৮১০.০০	৪	৩৬২০.০০
৭।	কমন বিল্ডিং ক্রে ব্রিকস	১৪	৫৪০০.০০	৮	১০৮০০.০০
৮।	স্কুটার এবং মটর সাইকেল রাইডারস প্রোটেকটিভ হেলমেটস	৬	২০০০.০০	৩	৪০০০.০০
৯।	সিরামিক ওয়াশ বেসিন এবং প্যাডাষ্টাল	৭	৩৫০০.০০	৫	৭০০০.০০
১০।	রি-ইনফোর্সমেন্ট অব স্টিলবার এন্ড ওয়ার ফর দি কনক্রিট	৫	৪০০০.০০	৩	৮০০০.০০

১১।	সিমেন্ট	৩৫	৫৩১৫.০০	৩০	১০৬৩০.০০
১২।	বিটুমিন রোড ইমালসনস (এনায়নিক এবং ক্যাটায়নিক)	১৪	২৮২০.০০	৮	৫৬৪০.০০
১৩।	আনপ্লাস্টিস্‌ইজডস পলিভিনাইল ক্লোরাইড (পিভিসি-ইউ) প্রেসার পাইপস (পোর্টেবল ওয়াটার সাপ্লাই)	১০	২৩২৮.০০	৫	৪৬৫৬.০০

১৪।	প্লাইউড ফর জেনারেল পারপাস	১০	২৬৪০.০০	৫	৫২৮০.০০
১৫।	প্লাইউড টি-চেট	১২	৩০০০.০০	৬	৬০০০.০০
১৬।	সেফটি ম্যাসেস ইন বক্সেস	৬	১৬৮০.০০	৪	৩৩৬০.০০
১৭।	নিউজ প্রিন্ট	৭	২৮৪২.০০	৪	৫৬৮৪.০০
১৮।	বল পয়েন্ট কলম	১২	৩২২০.০০	৭	৬৪৪০.০০
১৯।	সিরামিক টেবিল ওয়্যার	১২	১৭০০.০০	৬	৩৪০০.০০
২০।	টেবিল ওয়্যার মেড অব মেলামাইন প্লাস্টিক	১২	১৭০০.০০	৬	৩৪০০.০০
২১।	সিরামিক টাইলস	১৪	২২০০.০০	১০	৪৪০০.০০
২২।	রাইটিং এবং প্রিন্টিং পেপার	৭	২১৩৭.০০	৪	৪২৭৪.০০
২৩।	সিমেন্ট পেইন্ট	৮	১৯৯৫.০০	৪	৩৯৯০.০০
২৪।	রাবার কনভেয়ার এন্ড এলিভেটর বেল্ট	১৪	৩৫৫৯.০০	৯	৭১১৮.০০
২৫।	ট্রান্সমিশন বেল্ট	১৪	১৩৭৫.০০	৯	২৭৫০.০০
২৬।	ওয়াটার স্টোরেজ ট্যাংক	১২	২০৭৬.০০	৬	৪১৫২.০০
২৭।	এলুমিনিয়াম প্রোফাইলস	৭	৭৭০.০০	৪	১৫৪০.০০
২৮।	পেন্সিল	১০	২৪০০.০০	৫	৪৮০০.০০
২৯।	টয়লেট টিস্যু	৮	১৯৮০.০০	৪	৩৯৬০.০০
৩০।	ফেসিয়াল টিস্যু	৮	১৫৩০.০০	৪	৩০৬০.০০
৩১।	অ্যালুমিনিয়াম স্টিল শীট/জিংক কোল্ড	৭	১১৭০.০০	৪	২৩৪০.০০
৩২।	স্যানিটারি ট্যাপওয়্যার	১৪	৩৫২০.০০	১০	৭০৪০.০০
৩৩।	এল পি জি সিলিন্ডার	১৪	৪৫৭২.০০	১০	৯১৪৪.০০

বি:দ্র: ১। বর্ণিত ফি এর সাথে ১৫% সরকারী ভ্যাট যোগ করে ফি নির্ধারণ করতে হবে।

- ২। আমদানীকৃত নমুনা অগ্রাধিকার ভিত্তিতে বর্ণিত সময়ের চেয়ে কম সময়ে পরীক্ষা করে পরীক্ষণ প্রতিবেদন প্রদান করা হয়ে থাকে।
- ৩। নমুনার সংখ্যা অত্যধিক হলে এবং পানি ও বিদ্যুৎ সরবরাহ বিঘ্নিত হলে পরীক্ষণ সময় পরিবর্তন হতে পারে।

সারণী- ৪

মেট্রোলজি উইং এর বিভিন্ন প্রকার ওজন ও পরিমাপক যন্ত্রপাতির ভেরিফিকেশন ফি ও সময়সীমা

সেন্ট্রাল/বিভাগীয় মেট্রোলজি ল্যাবরেটরিসমূহ

ক্রমিক নং	বিবরণ	ভেরিফিকেশন ফিস (টাকা) প্রতি পিস	ইন্ডাস্ট্রিয়াল ভেরিফিকেশন ফিস (টাকা) প্রতি পিস	কার্য সম্পাদনের সময়
১।	বু লিয়ন ওয়েট ২০ কেজি হতে ১ কেজি, ১ সেট ৫০০ গ্রাম হতে ১ কেজি, ১ সেট ৫০০ মি.গ্রাম হতে ১ মি.গ্রাম, ১ সেট	৪৫.০০ ৪০.০০ ২৭.০০	-----	৩ দিন ৩ দিন ৩ দিন
২।	ব্রাস ওয়েট (বু লিয়ন ওয়েট ব্যতিত) ১ কেজি ৫০০ গ্রাম হতে ১গ্রাম, ১ সেট ৫০০ মি.গ্রাম হতে ১ মি.গ্রাম, ১ সেট	৪.৫০ ১৩.৫০ ১৩.৫০	৫০ কেজি- ১০০.০০ ২০ কেজি - ৫০.০০ ১০ কেজি - ২৫.০০ ৫কেজি - ২০.০০	৩ দিন ৩ দিন ৩ দিন
৩।	আয়রন এন্ড স্টিল ওয়েট ৫০ কিজি হতে ১ কেজি, ১ সেট ৫০০ গ্রাম হতে ১ গ্রাম, ১ সেট ৫০০ মি.গ্রাম হতে ১ মি.গ্রাম, ১ সেট	২৭.০০ ২১.০০	২কেজি- ১০০ গ্রাম ১০.০০ ৫০ গ্রাম-১ মি.গ্রাম- ৫.০০	৩ দিন ৩ দিন
৪।	ক্যারেট ওয়েট ৫০০ c হতে ১c, ১ সেট ৫০/১০০ c হতে ০.৫/১০০c, ১ সেট	৩৭.৫০ ২১.০০	-----	৩ দিন ৩ দিন
৫।	তরল পদার্থ পরিমাপক ১০০ লিটারের উপরে ১০০ লিটার-১লিটার, ১ সেট ৫০০ মি.লিটার-১মি.লিটার, ১ সেট	৯.০০ ৪৯.৫০ ২৭.০০	-----	৩ দিন ৩ দিন ৩ দিন
৬।	তরল পরিমাপক (টিন/ স্টিল): ১০০ লিটার ৫০ লিটার ২০ লিটার ১০ লিটার ৫ লিটার ২ লিটার ১ লিটার ৫০০ মি. লিটার-১০০মি.লিটার ৫০ মি. লিটার-১ মি.লিটার	-----	৫০০.০০ ৪০০.০০ ৩০০.০০ ২০০.০০ ১০০.০০ ৫০.০০ ৪০.০০ ২০.০০ ১০.০০	৩ দিন ৩ দিন ৩ দিন ৩ দিন ৩ দিন ৩ দিন ৩ দিন ৩ দিন ৩ দিন
৭।	দৈর্ঘ্য পরিমাপক ১০ মিটার এবং এর বেশি ১ মিটারের বেশি হতে ৯ মিটার পর্যন্ত ১ মিটার এবং ০.৫ মিটার	৯.০০ ৪.৫০ ৩.০০	-----	৩ দিন ৩ দিন ৩ দিন
৮।	ওজন যন্ত্র (ক্লাশ সি ও ডি) ৫০ টনের বেশি ২০ টনের বেশি হতে ৫০ টন পর্যন্ত ১০ টনের বেশি হতে ২০ টন পর্যন্ত ৫ টনের বেশি হতে ১০ টন পর্যন্ত ১ টনের বেশি হতে ৫ টন পর্যন্ত ২৫০ কেজির বেশি হতে ১ টন পর্যন্ত ৫০ কেজির বেশি হতে ২৫০ কেজি পর্যন্ত ২০ কেজির বেশি হতে ৫০ কেজি পর্যন্ত ১০ কেজির বেশি হতে ২০ কেজি পর্যন্ত ৫০০ গ্রামের বেশি হতে ১০ কেজি পর্যন্ত ৫০০ গ্রাম পর্যন্ত	৫৪০.০০ ৪৫০.০০ ২৭০.০০ ১৮০.০০ ১৩৫.০০ ৯০.০০ ৪৫.০০ ২৭.০০ ১৮.০০ ১৩.৫০ ৯.০০	-----	৩ দিন ৩ দিন প্রতি স্কেল ৩ দিন প্রতি স্কেল ৩ দিন প্রতি স্কেল ৩ দিন প্রতি স্কেল ৩ দিন প্রতি স্কেল ৩ দিন ৩ দিন ৩ দিন ৩ দিন ৩ দিন

সারণী- ৪

৯।	মেট্রিক ওজন যন্ত্র (ক্লাশ সি ও ডি) ৫০ টনের বেশি ২০ টনের বেশি হতে ৫০ টন পর্যন্ত ৫ টনের বেশি হতে ২০ টন পর্যন্ত ২ টনের বেশি হতে ৫ টন পর্যন্ত ৫০০ কেজির বেশি হতে ২ টন পর্যন্ত ৫০ কেজির বেশি হতে ৫০০ কেজি পর্যন্ত ৫ কেজির বেশি হতে ৫০ কেজি পর্যন্ত ৫ কেজি পর্যন্ত	-----	২৫০০.০০ ২০০০.০০ ১৫০০.০০ ১০০০.০০ ৫০০.০০ ৩০০.০০ ২০০.০০ ১০০.০০	৩ দিন ৩ দিন ৩ দিন ৩ দিন ৩ দিন ৩ দিন ৩ দিন ৩ দিন
১০।	বীম স্কেল (ক্লাশ সি ও ডি) ১ টনের বেশি ২৫০ কেজির বেশি হতে ১ টন পর্যন্ত ৫০ কেজির বেশি হতে ২৫০ কেজি পর্যন্ত ২০ কেজির বেশি হতে ৫০ কেজি পর্যন্ত ১০ কেজির বেশি হতে ২০ কেজি পর্যন্ত ৫০০ গ্রামের বেশি হতে ১০ কেজি পর্যন্ত ৫০০ গ্রাম পর্যন্ত	১৩৫.০০ ৫৪.০০ ৩৬.০০ ২৭.০০ ১৮.০০ ১৫.৭৫ ৬.৭৫	-----	৩ দিন ৩ দিন ৩ দিন ৩ দিন ৩ দিন ৩ দিন
১১।	ট্যাংক লরী (২ চেম্বার) (৩ চেম্বার)	১৩০০.০০ ১৪৫০.০০	---	৩ দিন ৩ দিন
১২।	টেক্স মিটার	১৫০.০০	----	৩ দিন
১৩।	ওয়টার মিটার	১০০.০০	-----	৩ দিন
১৪।	ডিসপেন্সিং ইউনিট (পেট্রোল পাম্প)	১০০০.০০	-----	৩ দিন
১৫।	আয়তনিক গ্যাস মিটার	১০০.০০	-----	৩ দিন
১৬।	তরল পদার্থের মিটার (ওয়টার মিটার ব্যতিত)	১০০.০০	-----	৩ দিন
১৭।	বাক্স মিটার/ ক্লাস মিটার	১০০.০০	-----	৩ দিন
১৮।	এ সি এনার্জি মিটার	২৫.০০	----	৩ দিন
১৯।	স্টোরেজ ট্যাংক (Vertical & Horizontal)	৩০০০.০০+ ক্যাপাসিটি অনুসারে	---	৭ দিন
২০।	আন্ডারগ্রাউন্ড স্টোরেজ ট্যাংক	৩০০০.০০+ ক্যাপাসিটি অনুসারে	-----	৭ দিন
২১।	লাইটারেজ	৩০০০.০০+ ক্যাপাসিটি অনুসারে	---	৭ দিন
২২।	বার্জ	৩০০০.০০+ ক্যাপাসিটি অনুসারে	----	৭ দিন

বি. দ্রঃ সকল ফি'র সাথে ১৫% ভ্যাট প্রযোজ্য।

সারণী- ৪

ন্যাশনাল মেট্রোলজি ল্যাবরেটরি (এনএমএল-বিএসটিআই), ঢাকা।

(ক) মাস স্ট্যান্ডার্ডস

ক্রমিক নং	যন্ত্রের নাম	ধারণ ক্ষমতা	ফি (টাকা) প্রতি পিস	ক্যালিব্রেশন সময় (কর্মদিবস)
-----------	--------------	-------------	------------------------	---------------------------------

১।	মাস স্ট্যান্ডার্ডস ক্লাস E2/ASTM 1	১মিলিগ্রাম হতে ১০ কেজি (২৯ পিস)	১,৫৫০/-	১৪ দিন
২।	মাস স্ট্যান্ডার্ডস ক্লাস E2/ASTM 1 ও সমপর্যায়ের	১মিলিগ্রাম হতে ১০ কেজি	১,৫৫০/-	১৪ দিন
৩।	মাস স্ট্যান্ডার্ডস ক্লাস F1/ASTM 2	১মিলিগ্রাম হতে ২০ কেজি (৩০ পিস)	১,২০০/-	১৪ দিন
৪।	মাস স্ট্যান্ডার্ডস ক্লাস F1/ASTM 2 ও সমপর্যায়ের	১মিলিগ্রাম হতে ২০ কেজি	১,২০০/-	১৪ দিন
৫।	মাস স্ট্যান্ডার্ডস ক্লাস F2/ASTM 3	১মিলিগ্রাম হতে ২০ কেজি (৩০ পিস)	১,১০০/-	১৪ দিন
৬।	মাস স্ট্যান্ডার্ডস ক্লাস F2/ASTM 3 ও সমপর্যায়ের	১মিলিগ্রাম হতে ২০ কেজি	১,১০০/-	১৪ দিন
৭।	মাস স্ট্যান্ডার্ডস ক্লাস M1/ASTM ৪,৫,৬,৭	১মিলিগ্রাম হতে ২০ কেজি (৩০ পিস)	৯০০/-	১৪ দিন
৮।	মাস স্ট্যান্ডার্ডস ক্লাস M1/ASTM ৪,৫,৬,৭ও সমপর্যায়ের	১মিলিগ্রাম হতে ২০ কেজি	৯০০/-	১৪ দিন
৯।	মাস স্ট্যান্ডার্ডস ক্লাস M2/ASTM ৪,৫,৬,৭ও সমপর্যায়ের	১মিলিগ্রাম হতে ২০ কেজি (৩০ পিস)	৭৫০/-	১৪ দিন
১০।	মাস স্ট্যান্ডার্ডস ক্লাস M3/ASTM ৪,৫,৬,৭ ও সমপর্যায়ের	১মিলিগ্রাম হতে ২০ কেজি (৩০ পিস)	৬০০/-	১৪ দিন
১১।	ব্যালেন্স	সর্বোচ্চ ২১০ গ্রাম/ ≥ ০.১ গ্রাম	১০,০০০/-	১৪ দিন
	ব্যালেন্স	সর্বোচ্চ ২১০ গ্রাম/ ≥ ০.০১ গ্রাম	১২,০০০/-	১৪ দিন
	ব্যালেন্স	সর্বোচ্চ ২১০ গ্রাম/ ≥ ০.০০১ গ্রাম	১৫,০০০/-	১৪ দিন
	ব্যালেন্স	সর্বোচ্চ ২১০ গ্রাম/ ≥ ০.০০০১ গ্রাম	১৮,০০০/-	১৪ দিন
১২।	ব্যালেন্স	উর্ধ্বে ২১০ গ্রাম হতে ২.১ কেজি / ≥ ১ গ্রাম	১০,০০০/-	১৪ দিন
	ব্যালেন্স	উর্ধ্বে ২১০ গ্রাম হতে ২.১ কেজি / ≥ ০.১ গ্রাম	১২,০০০/-	১৪ দিন
	ব্যালেন্স	উর্ধ্বে ২১০ গ্রাম হতে ২.১ কেজি / ≥ ০.০১ গ্রাম	১৫,০০০/-	১৪ দিন
	ব্যালেন্স	উর্ধ্বে ২১০ গ্রাম হতে ২.১ কেজি / ≥ ০.০০১ গ্রাম	১৮,০০০/-	১৪ দিন
	ব্যালেন্স	উর্ধ্বে ২১০ গ্রাম হতে ২.১ কেজি / ≥ ০.০০০১ গ্রাম	২২,০০০/-	১৪ দিন
১৩।	ব্যালেন্স	উর্ধ্বে ২.১ কেজি হতে ২০ কেজি / ≥ ১ গ্রাম	১৪,০০০/-	১৪ দিন
	ব্যালেন্স	উর্ধ্বে ২.১ কেজি হতে ২০ কেজি / ≥ ০.১ গ্রাম	১৭,০০০/-	১৪ দিন
	ব্যালেন্স	উর্ধ্বে ২.১ কেজি হতে ২০	২১,০০০/-	১৪ দিন

		কেজি/≥০.০১ গ্রাম		
	ব্যালেন্স	উর্ধ্বে ২.১ কেজি হতে ২০ কেজি/≥০.০০১ গ্রাম	২৬,০০০/-	১৪ দিন
১৪।	ব্যালেন্স	সর্বোচ্চ ১০০ কেজি/ ≥ ১ গ্রাম	২৫,০০০/-	১৪ দিন
১৫।	ব্যালেন্স	উর্ধ্বে ১০০ কেজি হতে ৫০০ কেজি/≥ ১০ গ্রাম	৩০,০০০/-	১৪ দিন
১৬।	ব্যালেন্স	উর্ধ্বে ৫০০ কেজি হতে ১০০০ কেজি/≥২০ গ্রাম	৩৫,০০০/-	১৪ দিন

(খ) লেহু এন্ড ডাইমেনশন স্ট্যান্ডার্ডস

ক্রমিক নং	যন্ত্রের নাম	ধারণ ক্ষমতা	ফি (টাকা) প্রতি পিস	ক্যালিব্রেশন সময় (কর্মদিবস)
১।	স্টিল স্কেল	০-১ মিটার	১০,০০০/-	৭ দিন
২।	স্টীল স্কেল/উডেন মেটালিক/গ্লাস ফাইবার মেজারিং টেপ	০-৫ মিটার	১২,০০০/-	৭ দিন
৩।	রেফারেন্স স্ট্যান্ডার্ডস মিটার বার	১ মিটার	২৯,০০০/-	৭ দিন
৪।	স্টিল/ওডেন মেটালিক/গ্লাস ফাইবার মেজারিং টেপ	উর্ধ্বে ৫ থেকে ৫০ মিটার প্রতি মিটারে ১ পয়েন্ট	৩,০০০/-	৭ দিন

৫।	গেজ ব্লক(সেন্ট্রাল লেঙ্কে ক্যালিব্রেশন)	সর্বোচ্চ ৫ পিস	≤ ১০০ মি মি	৫,০০০/-	১৪ দিন
		পরবর্তী প্রতি পিসের জন্য		২,০০০/-	১৪ দিন
৬।	লেঙ্ক বার	১২৫ হতে ৫০০ মি মি		৬,০০০/-/সেট	৭ দিন
৭।	লেঙ্ক বার	>৫০০ হতে ১০০০ মি মি		৮,০০০/-/সেট	৭ দিন
৮।	ফিলার গেজ	যে কোন রেঞ্জ		৪,০০০/-/সেট	৭ দিন
৯।	ফিলার গেজ ৪ পিসের সেট	যে কোন রেঞ্জ		১০,০০০/-/সেট	৭ দিন
১০।	প্লেইন রিং গেজ	সর্বোচ্চ ১০০ মি মি		৫,০০০/-/পিস	৭ দিন
১১।	স্কু থ্রেড পিন	যে কোন রেঞ্জ		৫,০০০/-/ পিস	৭ দিন
১২।	ভার্নিয়ার ক্যালিপার্স	সর্বোচ্চ ৩০০ মি মি		৫,০০০/-/ পিস	৭ দিন
১৩।	ভার্নিয়ার ক্যালিপার্স	>৩০০ হতে ৬০০ মি মি		৭,০০০/-/ পিস	৭ দিন
১৪।	ভার্নিয়ার ক্যালিপার্স	>৬০০ মি মি হতে ১০০০ মি মি		১০,০০০/-/ পিস	৭ দিন
১৫।	ডায়াল গেজ, প্লানজার টাইপ	০ হতে ২৫ মি মি		৬,০০০/-/ পিস	৭ দিন
১৬।	ডায়াল গেজ, প্লানজার টাইপ	০ হতে ১০ মি মি		৬,০০০/-/ পিস	৭ দিন
১৭।	মাইক্রোমিটার (বহিঃ/অমত্মঃ)	০ হতে ২৫ মি মি		৫,০০০/-/ পিস	৭ দিন
১৮।	সেটিং রড(বহিঃ/অমত্মঃ মাইক্রোমিটারের জন্য)	২৫ হতে ১০০ মি মি		৫,০০০/-/ পিস	৭ দিন
১৯।	ভার্নিয়ার ডেপথ গেজ	০ হতে ৩০০ মি মি		৫,০০০/-/ পিস	৭ দিন
২০।	ভার্নিয়ার হাইট গেজ	০ হতে ৬০০ মি মি		৮,০০০/-/ পিস	৭ দিন

(গ) টেম্পারেচার এবং হিউমিডিটি স্ট্যান্ডার্ডস

ক্রমিক নং	যন্ত্রের নাম	ধারণ ক্ষমতা	ফি (টাকা) প্রতি পিস	ক্যালিব্রেশন সময় (কর্মদিবস)
১।	লিকুইড ইন গ্লাস থার্মোমিটার	(রিজুলিশন ১ ডিগ্রী সে. অথবা বেশি) (-) ৫০ হতে ৩০০ ^০ সে	১০,০০০/-	১৪ দিন
২।	লিকুইড ইন গ্লাস থার্মোমিটার	(রিজুলিশন ০.১ ডিগ্রী সে.) (-) ৫০ হতে ৩০০ ^০ সে	১২,০০০/-	১৪ দিন
৩।	গ্লাস থার্মোমিটার মারকারী থার্মোমিটার/এ্যালকোহল থার্মোমিটার	(রিজুলিশন ০.০১, ০.০২ ও ০.০৫ ডিগ্রী সে.) (-) ৫০ হতে ৩০০ ^০ সে	১৬,০০০/-	১৪ দিন
৪।	টেম্পারেচার গেজ ডায়াল টাইপ	০ হতে ৪০০ ^০ সে	১৭,০০০/-	১৪ দিন
৫।	টেম্পারেচার গেজ ডায়াল টাইপ	০ হতে (-) ২০০ ^০ সে	১৭,০০০/-	১৪ দিন

৬।	বাইমেটাল থার্মোমিটার	০ হতে +২০০ ^০ সে	১৭,০০০/-	১৪ দিন
৭।	ডিজিটাল থার্মোমিটার/স্টেম্পারেচার ইনডিকেটর	(-) ৫০ হতে ৩০০ ^০ সে	২০,০০০/-	১৪ দিন
৮।	ডিজিটাল থার্মোমিটার/স্টেম্পারেচার ইনডিকেটর	০ হতে ১২০০ ^০ সে	২৫,০০০/-	১৪ দিন
৯।	লিকুইড স্টেম্পারেচার বাথ (অ্যালকোহল/পানি/ সিলিকন তেল)	(-) ৯০ হতে ৩০০ ^০ সে	২৬,০০০/-	২২ দিন
১০।	স্টেম্পারেচার ফার্নেস/এইচ টি ফার্নেস/ড্রাই ব্লক ক্যালিভ্রেটর/হিটিং চেম্বার/অটোক্রেভ/রেফ্রিজারেটর/ইনকিউবে টর ইত্যাদি	(-) ৫০ হতে ১২০০ ^০ সে	২৫,০০০/-/পিস	২২ দিন
১১।	পাইরোমিটার/ইনফারেড থার্মোমিটার	৫০ হতে ১২০০ ^০ সে	২০,০০০/-/ পিস	১৪ দিন
১২।	হাইগ্রোমিটার সাথে ইনবিল্ট সেন্সর আরএইচ ইনডিকেটর/ডিজিটাল হাইগ্রোমিটার	আরএইচ ১৫ হতে ৯৫% তাপমাত্রা ১৫ হতে ৫০ ^০ সে	১৫,০০০/-/ পিস	১৪ দিন
১৩।	হাইগ্রোমিটার (শুক ও ভেজা বাষ্প)	০ হতে ৫০ ^০ সে	১০,০০০/-/ পিস	১৪ দিন
১৪।	হিউমিডিটি চেম্বার	৫ হতে ৯৫%	২০,০০০/-/ পিস	১৪ দিন

(ঘ) ভলিউম স্ট্যান্ডার্ডস

ক্রমিক নং	যন্ত্রের নাম	ধারণ ক্ষমতা	ফি (টাকা) প্রতি পিস	ক্যালিব্রেশন সময় (কর্মদিবস)
১.	ভলিউমেট্রিক মেজার	১ মিলি হতে ৫ লিটার	৩,২০০/-/পিস	৭ দিন
২.	মাইক্রো পিপেট	-	৪,০০০/-/পিস	৭ দিন

(ঙ) প্রেসার এন্ড ফোর্স স্ট্যান্ডার্ডস

প্রেসার স্ট্যান্ডার্ডস (গ্র্যাবসুলেট, হাইড্রোলিক এবং নিউমেটিক)

ক্রমিক নং	যন্ত্রের নাম	একুরিসি/ আনসারটেনিটি	ধারণ ক্ষমতা	ফি (টাকা) প্রতি পিস	ক্যালিব্রেশন সময় (কর্মদিবস)
১.	হাইড্রোলিক প্রেসার মেজারিং ইন্সট্রুমেন্টস (প্রেসার গজ)	০.০৪ হতে ২.৫ বার	০ হতে ২৫ বার	১০,০০০/-/পিস	১০ দিন
			উর্ধ্বে ১৪০ বার	১২,০০০/-/ পিস	১০ দিন
		>০.৬ বার কমপরিজন মেথড	০ হতে ১৪০ বার	৭,০০০/-/ পিস	১০ দিন
			উর্ধ্বে ১৪০ বার	৮,০০০/-/ পিস	১০ দিন
২.	নিউমেটিক প্রেসার মেজারিং ইন্সট্রুমেন্টস (প্রেসার গজ)	০.১ হতে ০.৬ বার	০ হতে ১৪০ বার	১০,০০০/-/ পিস	১০ দিন
			উর্ধ্বে ১৪০ বার	১২,০০০/-/ পিস	১০ দিন
		>০.৬ বার	০ হতে ১৪০ বার	৭,০০০/-/ পিস	১০ দিন
			উর্ধ্বে ১৪০ বার	৮,০০০/-/ পিস	১০ দিন
৩.	নিউমেটিক প্রেসার মেজারিং ইন্সট্রুমেন্টস (প্রেসার গজ)	১.৯৯ মিলিবার তে ৩০ মিলিবার	সর্বোচ্চ ৪০০ মিলিবার	৫,০০০/-/ পিস	১০ দিন
			উর্ধ্বে ৪০০ মিলিবার	৭,০০০/-/ পিস	১০ দিন

(চ). টাইম এন্ড ফ্রিকোয়েন্সি, স্ট্যান্ডার্ডস

ক্রমিক নং	যন্ত্রের নাম	ধারণ ক্ষমতা	ফি (টাকা) প্রতি পিস	ক্যালিব্রেশন সময় (কর্মদিবস)
১.	টাইম ইন্টারভাল, স্টপওয়াচ, টাইমার ইত্যাদি	১০মিনিট - ১দিন	১০,০০০/-/ পিস	১০ দিন

- বিঃ দ্রঃ ১।** ক্যালিব্রেশন আইটেমের সংখ্যা অত্যধিক হলে এবং পানি ও বিদ্যুৎ সরবরাহ বিঘ্নিত হলে ক্যালিব্রেশনের সময়ের পরিবর্তন হতে পারে।
২। ক্যালিব্রেশনের সময় বলতে নমুনা গ্রহণ থেকে সার্টিফিকেট জারীকরণের সময় কালকে বুঝায়।
৩। সকল ফি'র সাথে ১৫% ভ্যাট প্রযোজ্য।

সারণী- ৫

ম্যানেজমেন্ট সিস্টেম সার্টিফিকেশন

- ১। **বৃহৎ প্রতিষ্ঠানের ক্ষেত্রে-** (ক) উৎপাদনকারী প্রতিষ্ঠান: জনবল ৩০০ এর অধিক
(খ) সেবামূলক প্রতিষ্ঠান: জনবল ১২০ এর অধিক
(আইএসও ৯০০১, ১৪০০১ এবং ২২০০০ এর ক্ষেত্রে)

ক। আবেদন ফি- $\text{৳ } ১৫,০০০.০০ + ১৫\%$ ভ্যাট

খ। লাইসেন্স ফি- $\text{৳ } ৬০,০০০.০০ + ১৫\%$ ভ্যাট

গ। অডিট ফি - প্রতিষ্ঠানের মোট জনবলের উপর নির্ভর করবে (জনপ্রতি দৈনিক $\text{৳ } ৩,০০০.০০$)

মোট = $\text{৳ } ৭৫,০০০.০০ + ১৫\%$ ভ্যাট + অডিট ফি

- ২। **মাঝারি প্রতিষ্ঠানের ক্ষেত্রে-** (ক) উৎপাদনকারী প্রতিষ্ঠান: জনবল ১২১ থেকে ৩০০
(খ) সেবামূলক প্রতিষ্ঠান: জনবল ৫১ থেকে ১২০
(আইএসও ৯০০১, ১৪০০১ এবং ২২০০০ এর ক্ষেত্রে)

ক। আবেদন ফি- $\text{৳ } ১০,০০০.০০ + ১৫\%$ ভ্যাট

খ। লাইসেন্স ফি- $\text{৳ } ৪০,০০০.০০ + ১৫\%$ ভ্যাট

গ। অডিট ফি - প্রতিষ্ঠানের মোট জনবলের উপর নির্ভর করবে (জনপ্রতি দৈনিক $\text{৳ } ৩,০০০.০০$)

মোট = $\text{৳ } ৫০,০০০.০০ + ১৫\%$ ভ্যাট + অডিট ফি

৩। ক) কুটির প্রতিষ্ঠানের/মার্কো প্রতিষ্ঠানের ক্ষেত্রে: জনবল ০১ থেকে ৩০

খ) ক্ষুদ্র প্রতিষ্ঠানের ক্ষেত্রে:

(ক) উৎপাদনকারী প্রতিষ্ঠান: জনবল ৩১ থেকে ১২০

(খ) সেবামূলক প্রতিষ্ঠান: জনবল ১৬ থেকে ৫০

(আইএসও ৯০০১, ১৪০০১ এবং ২২০০০ এর ক্ষেত্রে)

ক। আবেদন ফি- ট ১০,০০০.০০ + ১৫% ভ্যাট

খ। লাইসেন্স ফি- ট ৪০,০০০.০০ + ১৫% ভ্যাট

গ। অডিট ফি - প্রতিষ্ঠানের মোট জনবলের উপর নির্ভর করবে (জনপ্রতি দৈনিক ট ৩,০০০.০০)

মোট = ট ৫০,০০০.০০ + ১৫% ভ্যাট + অডিট ফি

বিঃ দ্রঃ * সার্টিফিকেটের মেয়াদকাল হবে ৩ (তিন) বছর।

* আবেদনকারী প্রতিষ্ঠান কর্তৃক যাতায়াতের ব্যবস্থা করতে হবে।

বাধ্যতামূলক ১৮১ টি পণ্যের তালিকা:

ক্র.	পণ্যের নাম	বাংলাদেশ মান
কৃষি ও খাদ্য- ৭৬		
১।	বাটার	বিডিএস সিএসি এ-১:২০০২
২।	কনডেন্সড মিল্ক এন্ড কনডেন্সড স্কিম মিল্ক	বিডিএস-এ ৪:২০০২
৩।	ডেব্রোজ মনোহাইড্রেট	বিডিএস সিএসি ৮:২০০৭
৪।	লিকুইড গ্লুকোজ (গ্লুকোজ সিরাপ)	বিডিএস সিএসি ৯:২০০৬
৫।	হানি	বিডিএস সিএসি ১২:২০০৭
৬।	প্লাইউড টি-চেস্ট	বিডিএস ১৮:২০০৬ (২য় রিভিশন)
৭।	মাস্টার্ড অয়েল	বিডিএস ২৫:২০১৫ (২য় রিভিশন)
৮।	ক্যান্ড পাইনঅ্যাপল	বিডিএস সিএসি ৪২:২০০৭
৯।	ইনফ্যান্ট ফর্মুলা এন্ড ফরমুলাস ফর স্পেশাল মেডিকেল পারপাসেস ইনট্যান্ডেড ফর ইনফ্যান্টস	বিডিএস সিএসি ৭২:২০০৮
১০।	প্রসেসড সিরিয়াল বেজড ফুড ফর ইনফ্যান্টস এন্ড ইয়াং চিল্ড্রেন	বিডিএস সিএসি ৭৪:২০০৭
১১।	চকলেট	বিডিএস সিএসি ৮৭: ২০০৮
১২।	মসকুইটু কয়েল	বিডিএস ১০৮৯:২০১৮ (৩য় রিভিশন)
১৩।	রিফাইন্ড সুগার	বিডিএস ১৩৮:২০০৬ (এমেন্ড-১: ২০০৮)
১৪।	ফলোআপ ফর্মুলা	বিডিএস সিএসি ১৫৬: ২০০৮ (এমেন্ড-১: ২০০৯)
১৫।	সুজি (সেমোলিনা)	বিডিএস ১৯০:২০১৬ (২য় রিভিশন)
১৬।	মিল্ক পাউডারস এন্ড ক্রিম পাউডার	বিডিএস সিএসি ২০৭:২০০৮ অ্যামেন্ডমেন্ট ১:২০০৯
১৭।	সুগার	বিডিএস সিএসি ২১২:২০০৬
১৮।	পোলট্রি ফিডস	বিডিএস ২৩৩:২০১৫ (রিভিশন-২)
১৯।	ফার্মেন্টেড মিল্ক	বিডিএস সিএসি-২৪৩:২০১৫
২০।	পিকেলড ফুটস এন্ড ভেজিটেবলস	বিডিএস সিএসি ২৬০:২০১৪
২১।	জ্যামস, জেলিস এন্ড মারমালেডস	বিডিএস সিএসি ২৯৬:২০১৪
২২।	হইট আটা	বিডিএস ৩৮০:২০০৭ (২য় রিভিশন)
২৩।	ময়দা	বিডিএস ৩৮১:২০০৭ (৩য় রিভিশন)
২৪।	ব্রেড	বিডিএস ৩৮২:২০১৬ (রিভি-৩) অ্যামেন্ডমেন্ট ১:২০১৮
২৫।	বিস্কুটস	বিডিএস ৩৮৩:২০০১ (২য় রিভিশন)
২৬।	ম্যাকারনি, স্পাগেটি এবং সেমাই	বিডিএস ৩৮৪:২০১৭ (রিভিশন-২)
২৭।	লজেন্সেস	বিডিএস ৪৯০:২০১৪ (৩য় রিভিশন)
২৮।	ক্যান্ড এন্ড বোটল্ড ফুটস	বিডিএস ৫০৩:২০০৬ (১ম রিভিশন)
২৯।	ফুট স্কোয়াশেস	বিডিএস ৫০৬:২০০২ (২য় রিভিশন)
৩০।	ফুট কর্ডিয়েল	বিডিএস ৫০৮:২০০৬ (২য় রিভিশন)
৩১।	সস্ (ফুটস অর ভেজিটেবলস)	বিডিএস ৫১২:২০১৭ (২য় রিভিশন)
৩২।	ফুটস এন্ড ভেজিটেবলস জুসেস	বিডিএস ৫১৩:২০১৩ (৩য় রিভিশন)
৩৩।	টমেটো পেস্ট	বিডিএস ৫১৭:২০১৫ (৩য় রিভিশন)
৩৪।	ফার্মেন্টেড ভিনেগার	বিডিএস ৫২৩:২০১৫ (২য় রিভিশন)
৩৫।	কনসেনট্রেটেড ফুট জুস	বিডিএস ৫২৭:২০১৫ (২য় রিভিশন)
৩৬।	ফুট সিরাপ	বিডিএস ৫২৮:২০০৬ (২য় রিভিশন) অ্যামেন্ড ১:২০১৭
৩৭।	টমেটো কেচাপ	বিডিএস ৫৩০:২০০২ (২য় রিভিশন)
৩৮।	(ক)সলুবল কফি পাউডার (খ) রোস্টেড এন্ড গ্রাউন্ড কফি (গ) রোস্টেড কফি চিকোরি পাউডার	বিডিএস ৭৬৩:২০১৬ (রিভিশন-২) বিডিএস ৮০৫:২০১৬ (রিভিশন-১) বিডিএস ৮০৬:২০১৬ (রিভিশন-১)
৩৯।	প্লাইউড ফর জেনারেল পারপাসেস	বিডিএস ৭৯৯:২০০৬ (২য় রিভিশন)
৪০।	বনস্পতি	বিডিএস ৮০৪:২০১১ (২য় রিভিশন)
৪১।	বাটার অয়েল এন্ড ঘি	বিডিএস ৯০৮:২০১২ (২য় রিভিশন)
৪২।	টারমারিক পাউডার	বিডিএস ৯৯১:২০০১ (১ম রিভিশন)
৪৩।	হইট ব্র্যান	বিডিএস ৯৯৭:২০০৬ (১ম রিভিশন)
৪৪।	টফিস	বিডিএস ১০০০:২০০১ (১ম রিভিশন)
৪৫।	চিলিস, হোল এন্ড গ্রাউন্ড	বিডিএস ১০১৭:২০০১ (১ম রিভিশন)
৪৬।	সেফটি ম্যাচেস ইন বক্সেস	বিডিএস ১০৪০:২০০৬ (১ম রিভিশন)

৪৭।	আইসক্রিম	বিডিএস ১০৮৩:২০০৬ (১ম রিভিশন)
৪৮।	নুডলস	বিডিএস ১১০৬:২০১৫ (২য় রিভিশন)
৪৯।	কার্বোনেটেড বেভারেজেস	বিডিএস ১১২৩:২০১৩ (৩য় রিভিশন)
৫০।	মেলার্থিয়ন ৫৭% (ডব্লিউ/ডি) (ইমালসিফিয়াবল কনসেনট্রেটস)	বিডিএস ১১৭৯:২০০১ (১ম রিভিশন)
৫১।	কারি পাউডার	বিডিএস ১২০৫:২০১৩
৫২।	আয়োডাইজড সল্ট	বিডিএস ১২৩৬:২০০১ (রিভি-১) অ্যামেন্ড ১:২০০৭
৫৩।	ড্রিংকিং ওয়াটার	বিডিএস ১২৪০:২০০১ (১ম রিভিশন)
৫৪।	ন্যাচারাল মিনারেল ওয়াটার	বিডিএস ১৪১৪:২০০০ (১ম রিভিশন)
৫৫।	লাচ্ছি (ইউগার্ট ড্রিংক)	বিডিএস ১৪৭০:২০১৫ (১ম রিভিশন)
৫৬।	চুইংগাম, বলগাম, এবং বাবলগাম	বিডিএস ১৪৯৮:২০১২ (রিভিশন-১)
৫৭।	ইন্সট্যান্ড নুডলস	বিডিএস ১৫৫২:২০১৫ (২য় রিভিশন)
৫৮।	চীপস/ক্রেকারস	বিডিএস ১৫৫৬:২০১৭ (২য় রিভিশন)
৫৯।	চানাচুর	বিডিএস ১৫৬৪:২০১৬ (১ম রিভিশন)
৬০।	কেক	বিডিএস ১৫৭৪:২০১২ (২য় রিভিশন)
৬১।	সস্ট ড্রিংক পাউডার	বিডিএস ১৫৮৬:২০০৭ (২য় রিভিশন)
৬২।	লাচ্ছা সেমাই	বিডিএস ১৬২০:২০০০
৬৩।	পাস্তুরাইজড মিল্ক	বিডিএস ১৭০২:২০০২
৬৪।	ফরটিফাইড সয়াবিন অয়েল	বিডিএস ১৭৬৯:২০১৪ (এমেন্ড-১: ২০১৪)
৬৫।	ফটিফাইড এডিভল সানফ্লাওয়ার অয়েল	বিডিএস ১৭৭৩:২০১৬ (১ম রিভিশন)
৬৬।	ফটিফাইড পাম অলিন	বিডিএস ১৭৭৪:২০০৬ এ্যামেন্ডমেন্ট-১, ২০১৪
৬৭।	ফরটিফাইড এডিভল পাম অয়েল	বিডিএস ১৭৭০:২০১৪ (এমেন্ড-১: ২০১৪)
৬৮।	সুইটেড/আনসুইটেড কনডেন্সড ফিল্ড মিল্ক (১ম রিভিশন)	বিডিএস ১৭৮০:২০১৪
৬৯।	মুড়ি	বিডিএস ১৭৯৬:২০০৮
৭০।	এডিভল জেল	বিডিএস ১৮০১:২০১৮
৭১।	জিরার গুঁড়া	বিডিএস ১৮০৭:২০০৮
৭২।	খনিয়ার গুঁড়া (১ম রিভিশন)	বিডিএস ১০৮৪:২০১৫
৭৩।	ফটিফাইড এডিভল রাইস ব্রান অয়েল	বিডিএস ১৮৮৬:২০১৪
৭৪।	ফিস ফিডস	বিডিএস ১৯১৫:২০১৬
৭৫।	ব্ল্যাক টি ডেফিনিশন এন্ড বেসিক রিকোয়ারমেন্টস	বিডিএস আইএসও ৩৭২০:২০১৭
৭৬।	ইন্সট্যান্ট টি ইন সলিড ফরম	বিডিএস আইএসও ৬০৭৯:২০১৫
রসায়ন- ৪৬		
৭৭।	লক্কি সোপ	বিডিএস ১২:১৯৯১ (২য় রিভিশন) রিঅ্যাফার্মড ২০১৪
৭৮।	টয়লেট সোপ	বিডিএস ১৩:২০০৬ (৩য় রিভিশন) অ্যামেন্ড ১:০৮
৭৯।	কোলটার ব্ল্যাক পেইন্ট (আলকাতরা)	বিডিএস ৬৯ (পার্ট-২):১৯৯১ অ্যামেন্ড ১:০৬
৮০।	স্ট্যাম্প প্যাড ইংক	বিডিএস ৯০:২০১১ (২য় রিভিশন)
৮১।	অ্যালুমিনিয়াম সালফেট, নন ফেরিক	বিডিএস ১৪৯:২০১৪ (২য় রিভিশন)
৮২।	ট্রিপল সুপার ফসফেট (টিএসপি)	বিডিএস ২১৬:১৯৯১ (১ম রিভিশন) অ্যামেন্ড ১, ২:০৭
৮৩।	ইউরিয়া ফাটলাইজার	বিডিএস ২১৭:২০১১ (২য় রিভিশন)
৮৪।	পেপিলস	বিডিএস ৩৩০:১৯৯৩ (১ম রিভিশন) অ্যামেন্ড ১:০৬
৮৫।	সোল লেদার (ভেজিটেবল ট্যানড)	বিডিএস ৩৪০:২০১২ (২য় রিভিশন)
৮৬।	স্পেসিফিকেশন ফর ইন্টার্নাল কন্ট্রোল ইঞ্জিন ক্র্যাংকেস অয়েল (ডিজেস এন্ড গ্যাসোলিন)	বিডিএস ৩৪৩:২০১২ (১ম রিভিশন)
৮৭।	হাইস্পিড ডিজেস	বিডিএস ৩৪৪:২০১৬ (২য় রিভিশন)
৮৮।	আনলেভেড মোটর গ্যাসোলিন-প্রিমিয়াম	বিডিএস ৩৪৬:২০১০ (৪র্থ রিভিশন)
৮৯।	আনলেভেড মোটর গ্যাসোলিন-রেগুলার	বিডিএস ৩৪৭:২০১০ (৪র্থ রিভিশন)
৯০।	রেডিফ্রিড পেইন্ট ব্রাশিং, ফিনিশিং সেমিগ্লস ফর জেনারেল পারপাস	বিডিএস ৪০২:১৯৮৯ অ্যামেন্ড ১, ২:২০০৭
৯১।	রাইটিং এন্ড প্রিন্টিং পেপারস	বিডিএস ৪০৫:২০১২ (২য় রিভিশন)
৯২।	কার্বন পেপার ফর টাইপ রাইটার	বিডিএস ৪১১:১৯৮৯ (১ম রিভিশন) অ্যামেন্ড ১:০৬
৯৩।	সিরামিক তৈজসপত্র	বিডিএস ৪৮৫:২০০০ (অ্যামেন্ড ৩:২০০৬)
৯৪।	নিউজ প্রিন্ট	বিডিএস ৪৮৫:২০১২ (২য় রিভিশন)
৯৫।	সু পলিশ, পেপ্ট	বিডিএস ১০০৬:১৯৮১ (অ্যামেন্ড ১:২০০৬)
৯৬।	কোকোনট অয়েল	বিডিএস ৯৯:২০০৭ (২য় রিভিশন)
৯৭।	টুথপেস্ট	বিডিএস ১২১৬:২০১২ (২য় রিভিশন)
৯৮।	শেভিং ক্রিম	বিডিএস ১২৪১:২০১৭ (১ম রিভিশন)
৯৯।	শ্যাম্পু, সারফ্যাকটেন্ট বেজড	বিডিএস ১২৬৯:২০১৪ (২য় রিভিশন)
১০০।	স্কিন পাউডার	বিডিএস ১৩৩৭:২০১৫ (১ম রিভিশন)

১০১।	হেয়ার অয়েল	বিডিএস ১৩৩৯:২০১৮ (১ম রিভিশন)
১০২।	টুথ পাউডার	বিডিএস ১৩৭০:২০১৭ (১ম রিভিশন)
১০৩।	স্কিন ক্রিম	বিডিএস ১৩৮২:২০১৫ (১ম রিভিশন)
১০৪।	বলপয়েন্ট পেনস	বিডিএস ১৩৮৪:২০০২ (১ম রিভিশন)
১০৫।	এনামেল সিলিকটিক এক্সট্রেক্টরিয়র (আন্ডার কোটিং এন্ড ফিনিশিং)	বিডিএস ১৪২৩:২০১৮ (রিভিশন-১)
১০৬।	লিপস্টিক	বিডিএস ১৪২৪:১৯৯৩ (অ্যামেন্ড ২:২০০৬)
১০৭।	টেবিল ওয়্যার মেড অব মেলামাইন মোল্ডিং কম্পাউন্ড	বিডিএস ১৪২৫:২০০৯ (রিভিশন-১)
১০৮।	সিনথেটিক ডিটারজেন্ট পাউডার	বিডিএস ১৪৪৫:২০০৩ (রিভিশন-১)
১০৯।	আফটার শেভ লোশন	বিডিএস ১৫২৪:২০০৬
১১০।	ডাইএথ্যানোনিয়াম ফসফেট	বিডিএস ১৬২৮:২০০০
১১১।	সিমেন্ট পেইন্ট	বিডিএস ১৭০৬:২০১৫ (রিভিশন-১)
১১২।	ফেসিয়াল টিস্যু পেপার	বিডিএস ১৭২৩:২০০৩
১১৩।	টয়লেট টিস্যু পেপার	বিডিএস ১৭৪৫:২০০৬
১১৪।	বেবি অয়েল	বিডিএস ১৭৬৬:২০০৬
১১৫।	বেবী টয়লেট সোপ	বিডিএস ১৭৯৮:২০০৮
১১৬।	টেবিলওয়্যার মেড অব ইউরিয়া মোল্ডিং কম্পাউন্ড	বিডিএস ১৮২৫:২০১১
১১৭।	স্কিন ক্রিম এন্ড লোশন ফর বেবিস	বিডিএস ১৮৫৮:২০১২
১১৮।	বেবি স্যাম্পু	বিডিএস ১৮৮৪:২০১৪
১১৯।	স্কিন লোশনস	বিডিএস ১৯২৩:২০১৬
১২০।	ইমালশন পেইন্ট	বিডিএস ১৮২৭:২০১৮ (রিভিশন-১)
১২১।	ইকোনোমি ইমালশন পেইন্ট (ডিসটেম্পার)	বিডিএস ১৮৩৩:২০১৮ (রিভিশন-১)
১২২।	স্কিন পাউডার ফর বেবিস	বিডিএস ১৮৪৪:২০১১
প্রকৌশল- ১৯		
১২৩।	সিমেন্ট পার্ট-১: কম্পোজিশন, স্পেসিফিকেশনস এন্ড কনফরমিটি ক্রাইটেরিয়া ফর কমন সিমেন্টস	বিডিএস ইএন ১৯৭-১:২০০৩ রিঅ্যাফার্মড ২০১০
১২৪।	কমন বিল্ডিং ব্লক ব্রিকস	বিডিএস ২০৮:২০০৯ (৩য় রিভিশন)
১২৫।	সেফটি রেজর ব্লেডস্	বিডিএস ২১৯:২০০২ (১ম রিভিশন)
১২৬।	পোর্টেবল ফায়ার এক্সটিংগুইশার	বিডিএস ৮২৫:১৯৯১ (রিভি-১) রিঅ্যাফার্মড ২০০৭
১২৭।	বাইসাইকেল রিমস	বিডিএস ৯৮৬:২০০৬ (১ম রিভিশন)
১২৮।	মাইল্ড স্টিল (এমএস) পাইপ এন্ড গ্যালভানাইজড আয়রন (জিআই) পাইপস	বিডিএস ১০৩১:২০০৬ (১ম রিভিশন)
১২৯।	জিপি শিট (ডেউটিনসহ)	বিডিএস ১১২২:১৯৮৭ রিঅ্যাফার্মড ২০০৭
১৩০।	প্রোটেকটিভ হেলমেটস ফর স্কুটার এন্ড মোটর সাইকেল রাইডারস	বিডিএস ১১৩৬:১৯৮৬ রিঅ্যাফার্মড ২০০৭
১৩১।	সেনেটারি ওয়্যার অ্যাপ্লায়েন্সেস	বিডিএস ১১৬২:২০১৪
১৩২।	স্পেসিফিকেশন ফর আন প্লাসটিসাইজড পলিভিনাইল ক্লোরাইড (পিভিসি-ইইউ) প্রেসার পাইপস ফর পোর্টেবল ওয়াটার	বিডিএস ১৮৭৮:২০১৫
১৩৩।	হাউজহোল্ড রেফ্রিজারেটর এবং ফ্রিজারস	বিডিএস ১৮৪৯:২০১২
১৩৪।	এয়ারকন্ডিশনার	বিডিএস ১৮৫২:২০১২
১৩৫।	এক্সট্রুডেড প্রোফাইলস অব এ্যালুমিনিয়াম এন্ড এ্যালুমিনিয়াম এলয়স	বিডিএস ১৮৭৯:২০১৪
১৩৬।	স্টিল ফর দি রি-ইনফোর্সমেন্ট অব কনক্রিট (ক) অংশ-১: প্লেইন বারস (খ) অংশ-২: রিবড বারস	বিডিএস আইএসও ৬৯৩৫-১:২০১২ বিডিএস আইএসও ৬৯৩৫-২:২০১৬
১৩৭।	গ্যাস সিলিভার- রিফিলেবল সীমলেস এ্যালুমিনিয়াম এলয় গ্যাস সিলিভার- ডিজাইন, কন্ট্রোলকশন এন্ড টেস্টিং	বিডিএস আইএসও ৭৮৬৬:২০০৮
	গ্যাস সিলিভার- রিফিলেবল ওয়েল্ডেড স্টীল সিলিভার- টেস্ট প্রেসার- ৬০ বার পর্যন্ত	বিডিএস আইএসও ৪৭০৬:২০০৮
	গ্যাস সিলিভার- রিফিলেবল সীমলেস স্টীল গ্যাস সিলিভার- ডিজাইন, কন্ট্রোলকশন এন্ড টেস্টিং (টেম্পাইল স্ট্রিংথ ১১০০ এমপিএ এর নীচে)	বিডিএস আইএসও ৯৮০৯:২০০৮
	গ্যাস সিলিভার- রিফিলেবল সীমলেস স্টীল গ্যাস সিলিভার- ডিজাইন, কন্ট্রোলকশন এন্ড টেস্টিং (টেম্পাইল স্ট্রিংথ ১১০০ এমপিএ এবং এর উপরে)	বিডিএস আইএসও ৯৮০৯-২:২০০৮
	গ্যাস সিলিভার- রিফিলেবল সীমলেস স্টীল গ্যাস সিলিভার- ডিজাইন, কন্ট্রোলকশন এন্ড টেস্টিং (নরমালাইজড স্টীল সিলিভার)	বিডিএস আইএসও ৯৮০৯-৩:২০০৮
১৩৮।	সেনিটারী ট্যাপওয়্যার- সিঙ্গেল এন্ড কম্বিনেশন ফর ওয়াটার সাপ্লাই সিস্টেম	বিডিএস ইএন ২০০: ২০০৯
১৩৯।	এ্যালুমিনিয়াম/ জিংক কোটেড স্টীল শীট	বিডিএস আইএসও ৯৩৬৪:২০১১
১৪০।	বিটুমিন এন্ড বিটুমিনাস বাইন্ডারস পেভিং গ্রেড বিটুমেনস	বিডিএস ইএন ১২৫৯১:২০০৯

	বিটুমিন এন্ড বিটুমিনাস বাইন্ডারস ফ্রেম ওয়ার্ক ফর স্পেসিফাইং ক্যাটায়নিক বিটুমিনাস ইমালশনস	বিডিএস ইএন ১৩৮০৮:২০০৯
১৪১।	সিরামিক টাইলস	বিডিএস আইএসও ১৩০০৬:২০১৫
টেক্সটাইল- ১২		
১৪২।	পপলিন ফেব্রিকস	বিডিএস ৩২:২০১১ (৩য় রিভিশন)
১৪৩।	কটন সিউইং শ্রেডস	বিডিএস ৩৩:১৯৮৯ (রিভি-১)রিঅ্যাফার্মড ৩০৫
১৪৪।	টেক্সটাইলস টেস্টস ফর কালার ফাস্টনেস পার্ট ই ১১: কালার ফাস্টনেস টু স্টিমিং	বিডিএস আইএসও ১০৫-ই ১১:২০০৪
১৪৫।	কটন ক্যানভাস	বিডিএস ৩১৯:২০০৫ (৩য় রিভিশন)
১৪৬।	আমব্রেলা ক্লথ	বিডিএস ১১২৫:২০০৫ (১ম রিভিশন)
১৪৭।	পলিয়েস্টার ব্লেন্ড সার্টিং (মার্কেট ভ্যারাইটিজ)	বিডিএস ১১৪৮:২০১১ (২য় রিভিশন)
১৪৮।	পলিয়েস্টার ব্লেন্ড স্যুটিং	বিডিএস ১১৭৫:২০১১ (২য় রিভিশন)
১৪৯।	রাবার ফ্ল্যাট ট্রান্সমিশন বেল্টিং অব টেক্সটাইল কনস্ট্রাকশন ফর জেনারেল ইউজ	বিডিএস ১১৯৯:২০০৫ (১ম রিভিশন)
১৫০।	রাবার কনভেয়র এন্ড ইলিভেটর বেল্টিং অব প্লাই কনস্ট্রাকশন (পার্ট-১, ফর জেনারেল ইউজ)	বিডিএস ১২০০(পার্ট-১):২০০৫ (১ম রিভিশন)
১৫১।	ইন্ডাস্ট্রিয়াল সিউইং শ্রেডস মেড হোললি অর পার্টলি ফ্রম সিঙ্থেটিক ফাইবারস	বিডিএস ১২২১:২০১১ (৩য় রিভিশন)
১৫২।	সেনিটারী টাওয়েলস/ ন্যাপকিনস	বিডিএস ১২৬১:২০১৬ (রিভিশন-১)
১৫৩।	টেক্সটাইলস কালার ফাস্টনেস রেটিংস স্পেসিফিকেশন	বিডিএস ১৭৫৮:২০০৬
ইলেক্ট্রিক্যাল- ২৮		
১৫৪।	টাংস্টেন ফিল্যামেন্ট ল্যাম্পস ফর ডোমেস্টিক এন্ড সিমিলার জেনারেল লাইটিং পারপাসেস পারফরমেন্স রিকোয়ারমেন্টস	বিডিএস ১৭:২০০৬ (৩য় রিভিশন)
১৫৫।	সিলিং রোজেস	বিডিএস ১১৬:২০০৬ (২য় রিভিশন)
১৫৬।	লিড-এসিড স্টার্টার ব্যাটারিজ পার্ট ১: জেনারেল রিকোয়ারমেন্টস এন্ড মেথডস অব টেস্ট পার্ট ২: ডাইমেনশনস অব ব্যাটারিজ এন্ড ডাইমেনশন এন্ড মার্কিং অব টার্মিনালস পার্ট ৩: ডাইমেনশনস অব ব্যাটারিজ ফর হেভি কমার্শিয়াল ভিহিক্যালস	বিডিএস ২০৬ (পার্ট-১):২০০২ (২য় রিভিশন) বিডিএস ২০৬ (পার্ট-২):২০০২ (২য় রিভিশন) বিডিএস ২০৬ (পার্ট-৩):২০০২(২য় রিভিশন)
১৫৭।	পারফরমেন্স এন্ড কম্প্রাকসন অব ইলেকট্রিক সার্কুলেটিং ফ্যাপ এন্ড রেগুলেটরস (সিলিং এন্ড ডেকহেড ফ্যাপ, প্যাডাস্টাল ফ্যাপ এন্ড টেবিল/কেবিন ফ্যাপ উইথ ইন-বিল্ট রেগুলেটরস)	বিডিএস ৮১৮:১৯৯৮ (১ম রিভিশন) অ্যামেন্ডমেন্ট ১:২০০৬
১৫৮।	ইস্পুলেটেড ফ্ল্যাক্সিবল কর্ডস পার্ট ১: জেনারেল রিকোয়ারমেন্টস পার্ট ২: রিকোয়ারমেন্টস ফর রাবার ইস্পুলেটেড ফ্ল্যাক্সিবল কর্ডস পার্ট ৩: রিকোয়ারমেন্টস ফর পিভিসি ইস্পুলেটেড ফ্ল্যাক্সিবল কর্ডস পার্ট ৪: ফ্লেক্সিবল কর্ডস ইস্পুলেটেড উইথ ভার্নিশড গ্লাস ফাইবার পার্ট ৫: পিভিসি ইস্পুলেটেড এক্সটেনসিবল লীডস পার্ট ৬: মেথডস অব টেস্ট	বিডিএস ৮৯৯ (পার্ট-১):২০০০ (১ম রিভিশন) বিডিএস ৮৯৯ (পার্ট-২):২০০১ (১ম রিভিশন) বিডিএস ৮৯৯ (পার্ট-৩):২০০১ (১ম রিভিশন) অ্যামেন্ডমেন্ট ১:২০০৯ বিডিএস ৮৯৯ (পার্ট-৪):২০০১ (১ম রিভিশন) বিডিএস ৮৯৯ (পার্ট-৫):২০০১ (১ম রিভিশন) বিডিএস ৮৯৯ (পার্ট-৬):২০০১ (১ম রিভিশন)
১৫৯।	পিভিসি ইস্পুলেটেড ক্যাবলস (নন-আরমারড) ফর ইলেকট্রিক পাওয়ার এন্ড লাইটিং	বিডিএস ৯০০:২০১০ (২য় রিভিশন)
১৬০।	ওয়্যাইন্ডিং ওয়্যারস পার্ট ১: এনামেলড রাউন্ড কপার ওয়্যাইন্ডিং ওয়্যারস পার্ট ২: এনামেলড রেকটাংগুলার কপার ওয়্যাইন্ডিং ওয়্যারস পার্ট ৩: এনামেলড রাউন্ড অ্যালুমিনিয়াম ওয়্যাইন্ডিং ওয়্যারস পার্ট ৪: এনামেলড রেকটাংগুলার অ্যালুমিনিয়াম ওয়্যাইন্ডিং ওয়্যারস পার্ট ৫: টেস্ট মেথডস	বিডিএস ১০৩৪ (পার্ট-১):২০০৬ (১ম রিভিশন) বিডিএস ১০৩৪ (পার্ট-২):২০০৬ (১ম রিভিশন) বিডিএস ১০৩৪ (পার্ট-৩):২০০৬ (১ম রিভিশন) বিডিএস ১০৩৪ (পার্ট-৪):২০০৬ (১ম রিভিশন) বিডিএস ১০৩৪ (পার্ট-৫):২০০৬ (১ম রিভিশন)
১৬১।	বেয়ার অ্যালুমিনিয়াম এন্ড অ্যালুমিনিয়াম অ্যালয় কন্ডাক্টরস ফর ওভারহেড পাওয়ার ট্রান্সমিশন অ্যালুমিনিয়াম কন্ডাক্টরস স্টিল রি-ইনফোরসড (এসিএসআর) ফর ওভারহেড পাওয়ার ট্রান্সমিশন	বিডিএস ১০৩৬:২০০৬ বিডিএস ১০৩৭:২০০৩ (১ম রিভিশন)
১৬২।	থ্রি-ফেজ ইনডাকশন মটরস	বিডিএস ১১৩৯:১৯৮৬ (অ্যামেন্ডমেন্ট ১:২০০৬)
১৬৩।	ইলেক্ট্রিক টাইপ ফ্যান রেগুলেটরস	বিডিএস ১৩২৩:১৯৯১ (অ্যামেন্ডমেন্ট ১:২০০৬)
১৬৪।	কাট আউট সুইচ (মেইন সুইচ)	বিডিএস ১৩৯৫:১৯৯৩ (রিএফার্ম: ২০০৫)
১৬৫।	পোরসেলিন ইস্পুলেটর ফর ওভারহেড পাওয়ার লাইনস উইথ এ নমিনাল ভোল্টেজ আপ টু এন্ড ইনক্লুডিং ১০০০ ভোল্ট	বিডিএস ১৫৪৩:২০০৬ (১ম রিভিশন)
১৬৬।	সেলফ ব্যালাস্টেড ল্যাম্পস ফর জেনারেল লাইটিং সার্ভিসেস পারফরমেন্স রিকোয়ারমেন্টস	বিডিএস ১৭৩৪:২০০৩
১৬৭।	এনার্জি ইফিসিয়েন্সি রেটিং ফর সেক্স-ব্যালাস্টেড ল্যাম্পস এ্যান্ড মডিউলার টাইপ কমপ্যাক্ট ফ্লোরসেন্ট ল্যাম্পস	বিডিএস ১৭৬১:২০১৩ (১ম রিভিশন)
১৬৮।	ডাবল-ক্যাপড ফ্লুরোসেন্ট ল্যাম্পস - পারফরমেন্স স্পেসিফিকেশনস	বিডিএস আইইসি ৬০০৮১:২০০৬
১৬৯।	প্রাইমারি ব্যাটারিজ	

	পার্ট ১: জেনারেল পার্ট ২: ফিজিক্যাল এন্ড ইলেকট্রিক্যাল স্পেসিফিকেশনস পার্ট ৩: ওয়াচ ব্যাটারিজ পার্ট ৪: সেইফটি অব লিথিয়াম ব্যাটারিজ পার্ট ৫: সেইফটি অব ব্যাটারিজ উইথ অ্যাকুয়াস ইলেকট্রোলাইট	বিডিএস আইইসি ৬০০৮৬ (পার্ট-১):২০০৫ বিডিএস আইইসি ৬০০৮৬ (পার্ট-২):২০০৫ বিডিএস আইইসি ৬০০৮৬ (পার্ট-৩):২০০৫ বিডিএস আইইসি ৬০০৮৬ (পার্ট-৪):২০০৫ বিডিএস আইইসি ৬০০৮৬ (পার্ট-৫):২০০৫
১৭০।	ইলেকট্রিক আয়রণস ফর হাউজহোল্ড অর সিমিলার ইউজ মেথডস ফর মেজারিং পারফরমেন্স	বিডিএস আইইসি ৬০৩১১:২০১৮
১৭১।	ইন্সুলেটরস ফর ওভারহেড লাইনস উইথ এ নমিনাল ভোল্টেজ অ্যাবাভ ১০০০ ভোল্ট পার্ট ১: সিরামিক অর গ্লাস ইন্সুলেটর ইউনিটস ফর এসি সিস্টেমস - ডেফিনিশনস, টেস্ট মেথডস এন্ড অ্যাকসেসপ্টিয়াম ক্রাইটেরিয়া পার্ট ২: ইন্সুলেটর স্ট্রিংস এন্ড ইন্সুলেটর সেটস ফর এসি সিস্টেমস - ডেফিনিশনস, টেস্ট মেথডস এন্ড অ্যাকসেসপ্টিয়াম ক্রাইটেরিয়া	বিডিএস আইইসি ৬০৩৮৩-১:২০০৬ বিডিএস আইইসি ৬০৩৮৩-২:২০০৬
১৭২।	পাওয়ার ক্যাবলস উইথ এক্সট্রুডেড ইন্সুলেশন এন্ড দেয়ার এক্সেসরিজ ফর রেটেড ভোল্টেজেস ফ্রম ১ কেভি আপ টু ৩০ কেভি পার্ট ১: ক্যাবলস ফর রেটেড ভোল্টেজেস অব ১ কেভি এন্ড ৩ কেভি পার্ট ২: ক্যাবলস ফর রেটেড ভোল্টেজেস ফ্রম ৬ কেভি আপ টু ৩০ কেভি পার্ট ৪: টেস্ট রিকোয়ারমেন্টস অন এক্সেসরিজ ফর ক্যাবলস উইথ রেটেড ভোল্টেজেস ফ্রম ৬ কেভি আপ টু ৩০ কেভি	বিডিএস আইইসি ৬০৫০২ (পার্ট-১):২০১৮ বিডিএস আইইসি ৬০৫০২ (পার্ট-২):২০১৮ বিডিএস আইইসি ৬০৫০২ (পার্ট-৪):২০১৮
১৭৩।	সুইচেস ফর হাউজহোল্ড এন্ড সিমিলার ফিল্ড ইলেকট্রিক্যাল ইন্সটলেশনস পার্ট ১: জেনারেল রিকোয়ারমেন্টস	বিডিএস আইইসি ৬০৬৬৯-১:২০১৮
১৭৪।	প্লাগস এন্ড সকেট-আউটলেটস ফর হাউজহোল্ড এন্ড সিমিলার পারপাজেজ পার্ট ১: জেনারেল রিকোয়ারমেন্টস পার্ট ২-১: পাটিকুলার রিকোয়ারমেন্টস ফর ফিউজড প্লাগস পার্ট ২-২: পাটিকুলার রিকোয়ারমেন্টস ফর সকেট-আউটলেটস ফর অ্যাপ্লায়েন্সেস পার্ট ২-৩: পাটিকুলার রিকোয়ারমেন্টস ফর সুইচড সকেট-আউটলেটস উইদাউট ইন্টারলক ফর ফিল্ড ইন্সটলেশনস পার্ট ২-৪: পাটিকুলার রিকোয়ারমেন্টস ফর প্লাগস এন্ড সকেট-আউটলেটস ফর এসইএলডি পার্ট ২-৫: পাটিকুলার রিকোয়ারমেন্টস ফর অ্যাডাপ্টরস পার্ট ২-৬: পাটিকুলার রিকোয়ারমেন্টস ফর সুইচড সকেট-আউটলেটস উইথ ইন্টারলক ফর ফিল্ড ইলেকট্রিক্যাল ইন্সটলেশনস পার্ট ২-৭: পাটিকুলার রিকোয়ারমেন্টস ফর কর্ড এক্সটেনশন সেটস	বিডিএস আইইসি ৬০৮৮৪-১:২০১৬ বিডিএস আইইসি ৬০৮৮৪-২-১:২০১৬ বিডিএস আইইসি ৬০৮৮৪-২-২:২০১৬ বিডিএস আইইসি ৬০৮৮৪-২-৩:২০১৬ বিডিএস আইইসি ৬০৮৮৪-২-৪:২০১৬ বিডিএস আইইসি ৬০৮৮৪-২-৫:২০১৬ বিডিএস আইইসি ৬০৮৮৪-২-৬:২০১৬ বিডিএস আইইসি ৬০৮৮৪-২-৭:২০১৬
১৭৫।	ব্যালান্স্ট ফর টিউবুলার ফুলরোসেন্ট ল্যাম্পস - পারফরমেন্স রিকোয়ারমেন্টস	বিডিএস আইইসি ৬০৯২১:২০০৫
১৭৬।	ইলেক্ট্রনিক ব্যালান্স্ট ফর টিউবুলার ফ্লোরোসেন্ট ল্যাম্পস পারফরমেন্স রিকোয়ারমেন্ট	বিডিএস আইইসি ৬০৯২৯:২০০৫
১৭৭।	ইলেকট্রিসিটি মিটারিং ইকুইপমেন্ট (এ.সি.) পাটিকুলার রিকোয়ারমেন্টস পার্ট ১১: ইলেক্ট্রোমেকানিক্যাল মিটারস ফর অ্যাকটিভ এনার্জি (ক্লাসেস ০.৫, ১ এন্ড ২)	বিডিএস আইইসি ৬২০৫৩-১১:২০১৩
১৭৮।	সার্কিট ব্রেকার ফর হাউজহোল্ড এন্ড সিমিলার ইন্সটলেশনস	বিডিএস আইইসি ৬০৮৯৮-১:২০১৬
১৭৯।	ইলেক্ট্রিসিটি মিটারিং- পেম্যান্ট সিস্টেম	বিডিএস আইইসি ৬২০৫৫-৩১:২০১৭
১৮০।	ইলেকট্রিসিটি মিটারিং ইকুইপমেন্ট (এসি) — পাটিকুলার রিকোয়ারমেন্টস পার্ট ২১: সটাটিক মিটারস ফর এন্টিভ এনার্জি (ক্লাস ১ এন্ড ক্লাস ২)	বিডিএস আইইসি ৬২০৫৩-২১:২০১৩
১৮১।	সেক্স-ব্যালান্স্টেড এলইডি ল্যাম্পস ফর জেনারেল লাইটিং সার্ভিসেস উইথ সাল্লাই ভোল্টেজ > ৫০V — পারফরমেন্স রিকোয়ারমেন্টস	বিডিএস আইইসি ৬২৬১২:২০১৫

List of Imported 54 Products brought under mandatory certification before Customs clearance

A. Food Products (23 Items):

Sl.No.	Name of the products	Standards NO.
1	Milk Powders and Cream Powder	BDS CAC 207: 2008 Amend- 1;2009
2	Fruit Cordial	BDS 508:2006 (2nd Revision)
3	Biscuit	BDS 383:2001 (2 nd Revision)
4	Sauce (Fruit & Vegetable)	BDS 512:2007 (1 st Revision)
5	Lozenges	BDS 490:2014 (3 rd Revision)
6	Tomato Ketchup	BDS 530:2002 (2 nd Revision)
7	Jams (Fruit Preserves) Jelly and Marnakade	BDS CAC: 296:2014
8	Carbonated Beverages	BDS 1123:2013 (3 rd Revision)
9	Infant Formula and Formulas for Special Medical purposes intended for Infants	BDS CAC-72: 2008
10	Fortified Soybean Oil	BDS 1769:2014 (1 st Revision)
11	Soft Drink Powder	BDS 1586:2007 (1 st Revision)
12	Sugar	BDS CAC 212:2006
13	Instant Noodles	BDS 1552:2015 (2 nd Revision)
14	Fruit or vegetable Juice	BDS 513:2013 (3 rd Revision)
15	Edible Sun Flower Oil	BDS 1773: 2016 (1 st Revision)
16	Chips/Crackers	BDS 1556:2017 (1 st Revision)
17	Toffees	BDS 1000:2001 (1 st Revision)
18	Honey	BDS CAC 12:2007
19	Processed Cereal based Foods for Infants and young children	BDS CAC 074: 2007
20	Dextrose monohydrate.	BDS CAC 8:2007
21	Liquid Glucose (Glucose syrup)	BDS CAC 9:2006
22	Mosquito coil	BDS 1089 :2007 (2 nd Revision)
23	Black tea definition and basic requiremetnts	BDS ISO 3720:2008

B. Chemical Products (14 items):

Sl. No	Name of the products	Standards NO.
24	Coconut Oil	BDS 99:2007 (2 st Revision)
25	Skin Creams	BDS 1382: 2015 (2 st Revision)
26	Tooth Paste	BDS 1216: 2012 (2 st Revision)
27	Skin Powder	BDS 1337:2015 (1 st Revision)
28	Shampoo surfactant based	BDS 1269: 2014 (2 nd Revision)
29	Lipstick	BDS 1424:1993, Amend 1,2 :2006
30	Toilet Soap	BDS 13:2006, (3 rd Revision) Amend 1: 2008
31	After Shave Lotion	BDS 1524:2006 (1 st Revision)
32	Ceramic Tableware	BDS 485:2000 (2 nd Revision) Amend 1,2,3:2006

33	Hair oil	BDS 1339:1991 Amend 1:2006
34	Writing and Printing Papers	BDS 405:2012 (2 nd Revision)
35	Newsprint	BDS 845:2012 (2 nd Revision)
36	Pencil	BDS 330:1993 (1 st Revision) Amend 1:2006
37	Ball point pens	BDS 1384:2002 (1 st Revision)

C. Textile Product (2) Items

Sl. No	Name of the products	Standards NO.
38	Polyester Blend Suiting	BDS 1175:2011 (2 nd Revision)
39	Polyester Blend Shirting (Market Varieties)	BDS 1148:2011(2 nd Revision)

D. Electrical & Electronic Products (09) Items

Sl. No	Name of the products	Standards NO.
40	Primary Batteries:	
	a) Part-1 General	BDS IEC 60086 (Part-1):2005
	b) Part-2 Physical and Electrical Specification	BDS IEC 60086 (Part-2):2005
	c) Part-3 Watch Battery	BDS IEC 60086 (Part-3):2005
	d) Part -4 Safety of Lithium batteries	BDS IEC 60086 (Part-4):2005
	e) Part-5 Safety of Batteries with Aqueous Electrolyte	BDS IEC 60086 (Part-5):2005
41	Performance & Construction of Electric circulating Fans & Regulators (Ceiling & Deck head fans, pedestal fans & table/cabin fans with in-built regulators)	BDS 818:1998 (1 st Revision) Amend 1: 2006
42	Switches for household and similar fixed electrical installation Part 1- General requirements	BDS IEC 60669-1:2007
43	Double- capped Fluorescent Lamps performance Requirements	BDS IEC 60081 :2006
44	Ballast for Fluorescent Lamps Performance Requirements	BDS IEC 60921:2005
45	Plugs and socket-outlets for household and similar purposes– Part1:General requirements Part 2-1: Particular requirements for fused plugs Part 2-2: Particular requirements for socket-outlets for appliances Part 2-3: Particular requirements for switched socket-outlets without interlock for fixed installations Part 2-4: Particular requirements for Plugs and for SELV Part 2-5: Particular requirements for adaptors Part 2-6: Particular requirements for switched socket-outlets without interlock for fixed installation Part 2-7: Particular requirements for cord extension se	BDS IEC 60884 (Part 1):2016 BDS IEC 60884 (Part 2-1):2016 BDS IEC 60884 (Part 2-2):2016 BDS IEC 60884 (Part 2-3):2016 BDS IEC 60884 (Part 2-4):2016 BDS IEC 60884 (Part 2-5):2016 BDS IEC 60884 (Part 2-6):2016 BDS IEC 60884 (Part 2-7):2016

46	Electronic Type Fan Regulators	BDS 1323:1991, Amend 1: 2006
47	Self-Ballasted Lamps for General Lighting Services- Performance Requirements	BDS 1734:2003
48	Lead acid starter batteries a) Part-1 General requirements and methods of test b) Part - 2 Dimensions batteries and dimension and marking of terminal c) Part 3 Dimensions of batteries for heavy commercial vehicles	BDS 206 Part-1:2002 BDS 206 Part 2:2002 BDS 206 Part 3:2002

E. Engineering Products (06) Items

Sl. No	Name of the products	Standards NO.
49	Safety razor blades	BDS 219:2002
50	Portable fire extinguisher	BDS 825:1991 (1 st Revision) Reaffirmed 2007
51	Sanitary ware appliances	BDS 1162:2014 (3 rd Revision)
52	G P Sheet (with Corrugation)	BDS 1122:1987 Reaffirmed 2007
53	Ceramic Tiles- definitions, Classifications characteristics & marking	BDS ISO 13006: 2015
54	Cement -Part :1 Composition, Specifications and Conformity criteria for common Cement	BDS EN 197-1:2003 Reaffirmed 2010

ফরম-১
[প্রবিধান ৯ (১) দ্রষ্টব্য]
স্ট্যান্ডার্ড চিহ্ন ব্যবহারের উদ্দেশ্যে লাইসেন্সের জন্য আবেদন

প্রাপক
 মহা-পরিচালক
 বাংলাদেশ স্ট্যান্ডার্ডস এন্ড টেস্টিং ইন্সটিটিউশন
 ১১৬/ক, তেজগাঁও শিল্প এলাকা
 ঢাকা-১২০৮।

১। আমি/ আমরা (ব্যক্তি বা প্রতিষ্ঠানের পূর্ণ নাম).....

ঠিকানায় ব্যবসারত রহিয়াছি এবং আমি/আমরা নিম্নবর্ণিত বাংলাদেশ স্ট্যান্ডার্ড এর সহিত সামঞ্জস্যপূর্ণ দ্রব্য/ প্রক্রিয়ার ক্ষেত্রে ‘স্ট্যান্ডার্ড চিহ্ন’ ব্যবহার করিবার জন্য বাংলাদেশ স্ট্যান্ডার্ডস এন্ড টেস্টিং ইন্সটিটিউশন অধ্যাদেশ, আইন-২০১৮ (২০১৮ সালের ৬৭ নং আইন) অনুযায়ী একটি লাইসেন্স প্রদানের জন্য আবেদন করিতেছি :

ক) *দ্রব্য
 প্রকার
 আকার
 গ্রেড

সংশ্লিষ্ট বাংলাদেশ স্ট্যান্ডার্ড
 নম্বর (সমূহ) :

খ) *শ্রেণী বা দ্রব্যাদি
 প্রকার
 আকার
 গ্রেড

লাইসেন্স নং ও মেয়াদ
 (প্রযোজ্য হইলে) :

গ) *প্রক্রিয়া
 ২। কারখানার নাম ও ঠিকানা (যদি ১ হইতে ভিন্ন হয়) :

৩। উল্লেখিত দ্রব্যাদি/ প্রক্রিয়ার জন্য উৎপাদনের পরিমাণ ও রপ্তানীর পরিমাণ এবং আমার/ আমাদের সর্বোত্তম জ্ঞানমতে উহার মূল্য:

বৎসর	উৎপাদন	ইউনিট	মূল্য
ক) বিগত বৎসর হইতে			
খ) চলতি বৎসর হইতে			
বৎসর	রপ্তানী	ইউনিট	মূল্য
ক) বিগত বৎসর হইতে			
খ) চলতি বৎসর হইতে			

*একটি আবেদন পত্রে (ক), (খ) ও (গ) এ অন্তর্ভুক্ত আইটেম তিনটির মধ্যে মাত্র একটির জন্য আবেদন করা যাইবে। অপর দুইটি কাটিয়া দিতে হইবে।

৪। সংশ্লিষ্ট বাংলাদেশ স্ট্যান্ডার্ড (সমূহ) এর সহিত উল্লেখিত দ্রব্য প্রক্রিয়ার সামঞ্জস্য নিশ্চিত করিবার উদ্দেশ্যে-

আমি/আমরা আবেদনপত্রের সহিত সংলগ্ন বিবরণ-এ বর্ণিত **পরিদর্শন ও টেস্টিং** এর তফসিল ব্যবহার করিতেছি/ব্যবহার করিবার প্রস্তাব করিতেছি। নিয়মিত রেকর্ডসমূহ বা অনুরূপ সকল পরিদর্শন বিবরণে বিস্তারিতভাবে প্রদত্ত ফরমে রাখা হয়/রাখা হবে।

আমি/আমরা সময়ে-সময়ে আপনার দ্বারা বিনির্দেশিত হইতে পারে এমন নীতির সহিত সংগতি রক্ষা করিয়া আমার/আমাদের **পরিদর্শন ও টেস্টিং** কর্মসূচী আংশিক পরিবর্তন, সংশোধন বা পরিবর্তনের প্রতিশ্রুতি প্রদান করিতেছি।

আমার/আমাদের বর্তমানে **পরিদর্শন ও টেস্টিং** এর কোন কর্মসূচী চালু নাই, কিন্তু আমরা ইন্সটিটিউশন কর্তৃক যাহা সুপারিশ করা হইবে তদনুরূপ কর্মসূচী চালু করিবার প্রতিশ্রুতি প্রদান করিতেছি।

৫। ইন্সটিটিউশন যদি কোন প্রাথমিক পরিদর্শন বা তদন্ত করিতে চাহে তবে আমি/ আমরা ইন্সটিটিউশনকে আমাদের সাধ্যমত সকল যুক্তিযুক্ত সুযোগ-সুবিধা প্রদান করিতে সম্মত আছি এবং আমি/ আমরা ইন্সটিটিউশন যখন ও যেইভাবে করিতে বলিবে সেইভাবে টেস্টিং এর চার্জসহ উপরি উক্ত পরিদর্শন বা তদন্তের সকল ব্যয়ভার পরিশোধ করিতে সম্মত আছি।

৬। লাইসেন্স প্রদত্ত হইলে উহা যতদিন ব্যবহারযোগ্য থাকিবার সময়কাল পর্যন্ত আমি/আমরা এতদ্বারা লাইসেন্সের সকল শর্ত এবং উপরিউক্ত অধ্যাদেশে নির্দেশিত প্রবিধিমালা মানিয়া চলিবার প্রতিশ্রুতি প্রদান করিতেছি। যদি লাইসেন্স বিলম্বিত বা বাতিল হইয়া যায়, তাহা হইলে আমি/আমরা এই প্রতিশ্রুতিও প্রদান করিতেছি যে, লাইসেন্স এর আওতাধীন যে কোন দ্রব্যের উপর স্ট্যান্ডার্ডস চিহ্ন ব্যবহার অবিলম্বে বন্ধ করা হইবে এবং সংশ্লিষ্ট সকল বিজ্ঞাপন সামগ্রী প্রত্যাহার করা হইবে এবং উপরিউক্ত প্রবিধিমালার বিধানসমূহ অনুসরণের জন্য প্রয়োজনীয় অন্যান্য ব্যবস্থা গ্রহণ করা হইবে।

তারিখ :

স্বাক্ষর :

আবেদনকারীর নাম :

পিতার নাম :

পদ নাম :

সাকিন :

থানা:

জিলা:

টেলিফোন নম্বর (যদি থাকে):

এর পক্ষে
(প্রতিনিধির নাম)

তফসিল-১০

ফরম-ক

মোড়কজাতকারীর নিবন্ধনের জন্য আবেদন

[বিধি ৩২ দৃষ্টব্য]

বরাবর

পরিচালক (মেট্রোলজী)

বাংলাদেশ স্ট্যান্ডার্ডস এন্ড টেস্টিং ইন্সটিটিউশন (বিএসটিআই)

১১৬-ক, তেজগাঁও শিল্প এলাকা

ঢাকা-১২০৮।

১। আমি/আমরা (প্রতিষ্ঠানের পূর্ণ নাম)

.....তিকানায় ব্যবসায়রত আছি। “ওজন ও পরিমাপ মানদণ্ড আইন, ২০১৮” এর সেকশন ৫৬ এ প্রদত্ত ক্ষমতাবলে সরকার কর্তৃক জারীকৃত বাংলাদেশ স্ট্যান্ডার্ড ওজন এবং পরিমাপ (পণ্য সামগ্রী মোড়কজাতকরণ) বিধিমালা, ২০০৭ অনুযায়ী পণ্যের মোড়কজাতকরণের উদ্দেশ্যে আমি মোড়কজাতকারী হিসাবে নিবন্ধনের/নিবন্ধন নবায়নের জন্য আবেদন করিতেছি :

ক)	আবেদনকারীর নামঃ		
খ)	ঠিকানাঃ	গ্রাম/মহল্লা :	
		রাস্তা/রক/সেক্টর :	
		থানা :	
		ডাকঘর :	
		জেলা :	
		পোস্টকোড :	
গ)	টেলিফোন নম্বর (যদি থাকে) ঃ		
ঘ)	মোবাইল নম্বরঃ		
ঙ)	জাতীয় পরিচয়পত্র নম্বরঃ		
চ)	টিআইএন নম্বরঃ		
ছ)	ট্রেড লাইসেন্স নম্বরঃ		
জ)	আবেদনকারী প্রতিষ্ঠান কর্তৃক এক বা একাধিক পণ্য মোড়কজাত করার স্থানের পূর্ণ ঠিকানাঃ		
ঝ)	আবেদনকারী প্রতিষ্ঠান কর্তৃক মোড়কজাতকৃত পণ্যের নামঃ		
ঞ)	মোড়কে ধারণকৃত পণ্যসামগ্রীর ওজন, পরিমাপ ও সংখ্যার বিবরণঃ		
ট)	মোড়কজাতকারী প্রতিষ্ঠানের নাম ও ঠিকানাঃ		

২। আমার/আমাদের অনুকূলে নিবন্ধন প্রদান করা হইলে উহা প্রাপ্তির সময়কাল হইতে আমি/আমরা নিবন্ধনের সকল শর্ত এতদসংক্রান্ত বাংলাদেশ স্ট্যান্ডার্ড ওজন এবং পরিমাপ (পণ্য সামগ্রী মোড়কজাতকরণ) বিধিমালা, ২০০৭ মানিয়া চলিব।

তারিখ:

স্বাক্ষর
এর পক্ষে
(আবেদনকারী প্রতিষ্ঠানের নাম)

বিঃ দ্রঃ-আবেদনপত্রের সাথে মোড়কের ৫টি নমুনা সংযুক্ত করিতে হইবে, যাহাতে নিম্নবর্ণিত তথ্য থাকিতে হইবে, যথা:-

- ১। মোড়কজাত পণ্যের সাধারণ বা শ্রেণীগত নাম:
- ২। পণ্যের উৎপাদন ও মোড়কজাতকরণের তারিখ (প্রযোজ্য ক্ষেত্রে):
- ৩। পণ্যের মেয়াদ উত্তীর্ণের তারিখ:
- ৪। মোড়কজাত পণ্যের খুচরা মূল্য (প্রযোজ্য ক্ষেত্রে):
- ৫। মোড়কজাত পণ্যের আকৃতি ও প্রকৃতির বিবরণ (তবে যে ক্ষেত্রে মোড়কজাত পণ্যের একেকটির আকৃতি ও প্রকৃতি ভিন্ন ভিন্ন সেক্ষেত্রে প্রতিটির আকৃতি ও প্রকৃতি):